



BOUCLE LOCALE 44 AU FIL DE L'EAU



Office de Tourisme
**Aubusson
Felletin**

FELLETIN

la CREUSE
le Département

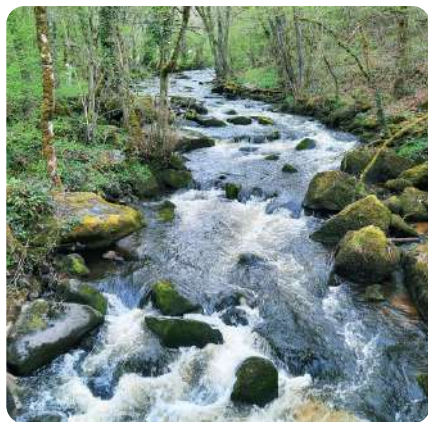


30,5 KM

Dénivelé positif : 413m






2h30



DESCRIPTION

Quittez le centre historique du « Berceau de la tapisserie » et empruntez la vallée de la Creuse pour rejoindre les gorges de la Rozeille que vous remontez jusqu'à une petite vallée aux doux reliefs. Puis, dominez des paysages offrant un panorama sur les contreforts du Plateau de Millevaches en regagnant Felletin.

NOS CONSEILS

-  Équipez-vous d'un casque et d'un kit de réparation pour votre vélo afin d'être paré à tout problème.
-  Soyez prudents face aux autres usagers de la route et respectez ceux que vous pourriez croiser.
-  Pensez à prendre de l'eau. Des points d'eau sont disponibles sur le trajet (voir la carte à l'intérieur).

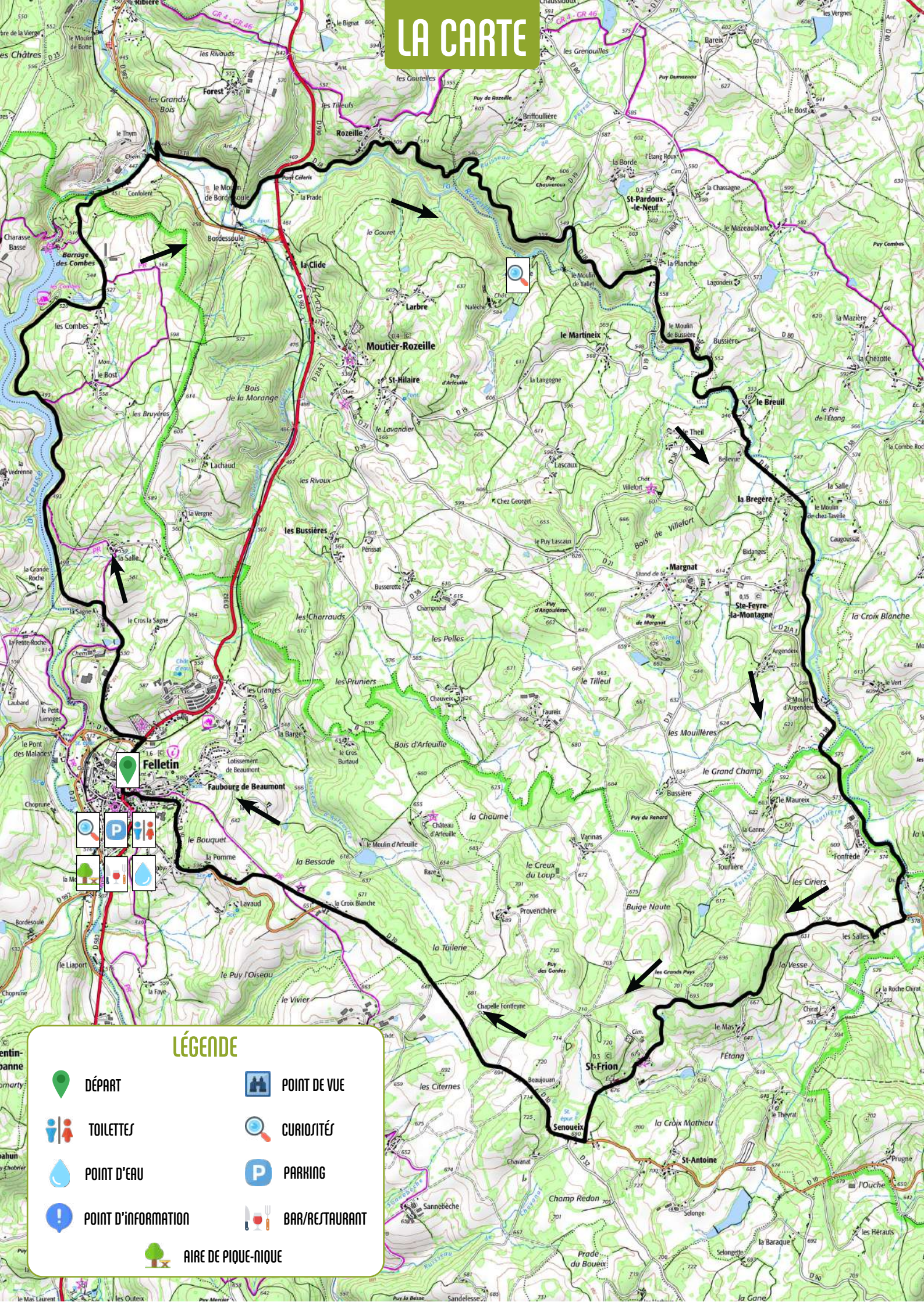
Télécharger le GPX du parcours



Office de Tourisme Aubusson Felletin
63 rue Vieille - 23200 AUBUSSON
Tel: 05 55 66 32 12

www.tourisme-creuse.com/aubusson-felletin

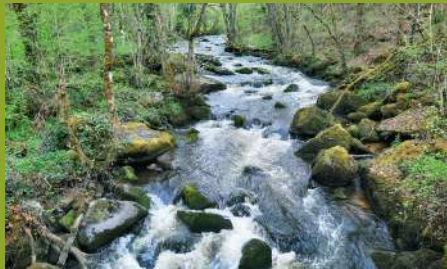
LA CARTE



LÉGENDE

-  DÉPART
-  TOILETTES
-  POINT D'EAU
-  POINT D'INFORMATION
-  AIRE DE PIQUE-NIQUE
-  POINT DE VUE
-  CURIOSITÉ
-  PARKING
-  BAR/RESTAURANT

POUR COMPLÉTER VOTRE PARCOURS



GORGES DE LA ROZEILLE

Inscrite à l'inventaire des Zones Naturelles d'Intérêt Écologique Faunistique et Floristique, cette vallée se caractérise par de profondes gorges qui contrastent fortement avec le paysage environnant. Elle abrite loutres, truites, salamandes, hellébores et colchiques.

ÉGLISE SAINTE-VALÉRIE DE FELLETIN

Les trésors de cette église sont à l'intérieur : des fresques de différentes époques et de différents styles, des statues en bois peint des XIIème, XVème et XIXème siècles, des retables du XVIIIème siècle richement ornés. Entièrement restaurée de 1992 à 1998.



Mais aussi...



D'AUTRES BOUCLES LOCALES À PROXIMITÉ



AUBUSSON : de la Beauze à la Creuse



GENTIOUX : une légende et des hommes



VALLIERE : sur les traces de Pierre d'Aubusson

Plus d'informations sur le site
de l'office de Tourisme

