

01	Les Deux Clochers, 13 km	31	Chemin du Vieux chêne, 3,2 km	53	Le Château du Theil, 11,4 km
02	À travers bois, 7 km	39	Chemin des Crêtes, 14 km	54	Haute Serre et étang de Pinaud, 9,1 km
03	La Mérodié, 6,1 km	30	Petites rues et vieux chemins, 10 km	55	Les 1 001 vues, 16,6 km
04	Le Rau de la Noissette, 28 km	31	Chemin des Douaniers, 11,7 km	56	Autour des Murauds, 6,4 km
05	Les Vergnes	32	Aux Portes du Château, 5,6 km	57	Autour du Nigremont, 7,8 km
06	La Balade de Coux, 4,2 km	33	Chemin de la Méridienne, 8,5 km	58	Le Tour du Jarissou, 3,4 km
07	Chemin de Jean Guittou, 10,5 km	34	Le Chemin des Châteaux, 12,6 km	59	Histoires et Légendes, 3,4 km
08	La ronde des étangs, 2,8 km	35	Chemins des étangs, 11 km	60	Le chemin du Chanvre, 7,8 km
09	1 001 étangs, 15,2 km	36	Chemin des fontaines, 6,3 km	61	Sentier Découverte ONF, 3 km
10	1 001 visages, 4,3 km	37	Chemin des Licornes, 9,3 km	62	Patrimoine et Traditions, 14,4 km
11	De pierres et de vallées, 14 km	38	Circuit Romain, Châtignais, Coullemelles, 14,5 km	63	D'Hier à Aujourd'hui, 8,4 km
12	Chemin de l'étang d'Urbe, 7,5 km	39	Autour de Mérinchal, 5,3 km	64	La Vallée de la Tardes, 7 km
13	De Dolmen en Donjon, 6,8 km	40	Gros bois, 18,4 km	65	Les deux Vallées, 10,3 km
14	Dolmen d'Urbe, 13 km	41	Découverte du Montaurat, 0,8 km	66	Les mangeurs de chèvres, 10 km
15	Du Pérou au rochers de St Julien, 5,9 km	42	Par Monts et par Vergnes, 16,3 km	67	Circuit de Jarment, 9,1 km
16	Étang neuf, 5,5 km	43	Le chemin des écoliers, 9,9 km	68	Circuit de Saint-Martin, 4,2 km
17	La Forêt de Drouille, 16 km	44	La ronde des pouilliers, 10,6 km	69	Circuit des bois de Drouille, 5,6 km
18	Circuit des Puits, 10,2 km	45	Le chemin du Chiroux, 3,3 km	70	Circuit de la Pamplune, 11 km
19	Autour des étangs, 6,9 km	46	Entre Tardes et Voueize, 15 km	71	Circuit de la Verglade, 12,5 km
20	Vallée de la Méouzette, 20,7 km	47	Circuit Jean Petit, 12,3 km	72	Chemin des trois communes, 9,3 km
21	Chemin du Bois d'Amont, 5,7 km	48	La Croix du pas de cheval, 4 km	73	Chemin au fil de l'eau, 13,2 km
22	Le Chemin des Croix, 7,7 km	49	Les confitures de Bayard, 13,8 km		
23	Circuit des 5 sens, 6,3 km	50	Les eaux bois, 12,7 km		
24	Au pays des bons hommes, 7,3 km	51	L'Arbre du Loup, 13,1 km		
25	La Promenade des Peintres, 4,4 km	52	Étangs, châteaux et pâturages, 15,5 km		
26	Le Rio des Vergers, 2,7 km				
27	Chemin de Troupine, 6 km				

- 01 Circuit du moulin, 8 km 🐾
- 02 Circuit par gués et par monts, 7,5 km
- 03 Circuit des chaumes, 12,7 km
- 04 Circuit de la pierre de roche, 15,9 km
- 05 Circuit du moulin et étang du Montet, 16,3 ou 19,6 km
- 06 Brandes et bois Saint-Martial, 9,6 km
- 07 Les mines d'or du Châtelet, 12 km
- 08 Circuit des Charvilles, 15,4 km
- 09 Circuit des lavoirs, 15,4 km
- 10 Des thermes romains à la courbe du Combraire, 3 km
- 11 À la confluence des deux rivières, 11,3 km
- 12 Les bois d'Évaux, 15,3 km
- 13 Les rochers de Bord, 7 km
- 14 Le bal des migrateurs, 20,7 km
- 15 Circuit des tuileries, 13 km
- 16 Circuit des brandes, 15,7 km
- 17 L'étang des Landes, 6,2 ou 7,4 km 🐾
- 18 La Brande de Landes, 11,2 km 🐾
- 19 Circuit des étangs, 12 km
- 20 Circuit de Longchamp, 8,5 ou 10,5 km
- 21 Circuit Saint-Martin, 14,4 km
- 22 Les berges de la Creuse, 17,6 km
- 23 Circuit des acacias, 11 km
- 24 Circuit le royaume du héros, 9 km
- 25 Au fil des murs, 15 km
- 26 Le circuit des vieilles pierres, 11 km
- 27 Circuit des Pierres Jaumâtres, 10,3 km ou petit circuit 5 km ⭐
- 28 Circuit de la voie romaine, 6,8 km
- 29 Circuit Le petit Varaine, 10,2 km
- 30 Dolmen et menhir, 12,4 km
- 31 Le bois de Lassoux, 9,7 km
- 32 Au hasard des rues, 1,7 km
- 33 Le sous-bois de Lassoux, 2,5 km 🐾
- 34 Les bords de Voueize, 2 km 🐾
- 35 Les lutins des Pierres Jaumâtres, 2 km 🐾
- 36 Dolmen et menhir de Ménerdeix, 4 km 🐾



- Lioux-les-Monges "Au cœur de l'alvéole" 4,5 km
- Lavaveix-les-Mines "Balade au-dessus de la mine" 3 km
- Sermur "Fifine la fouine" 1,7 km

- Vigeville "Sentier du Tilleul" 3 km

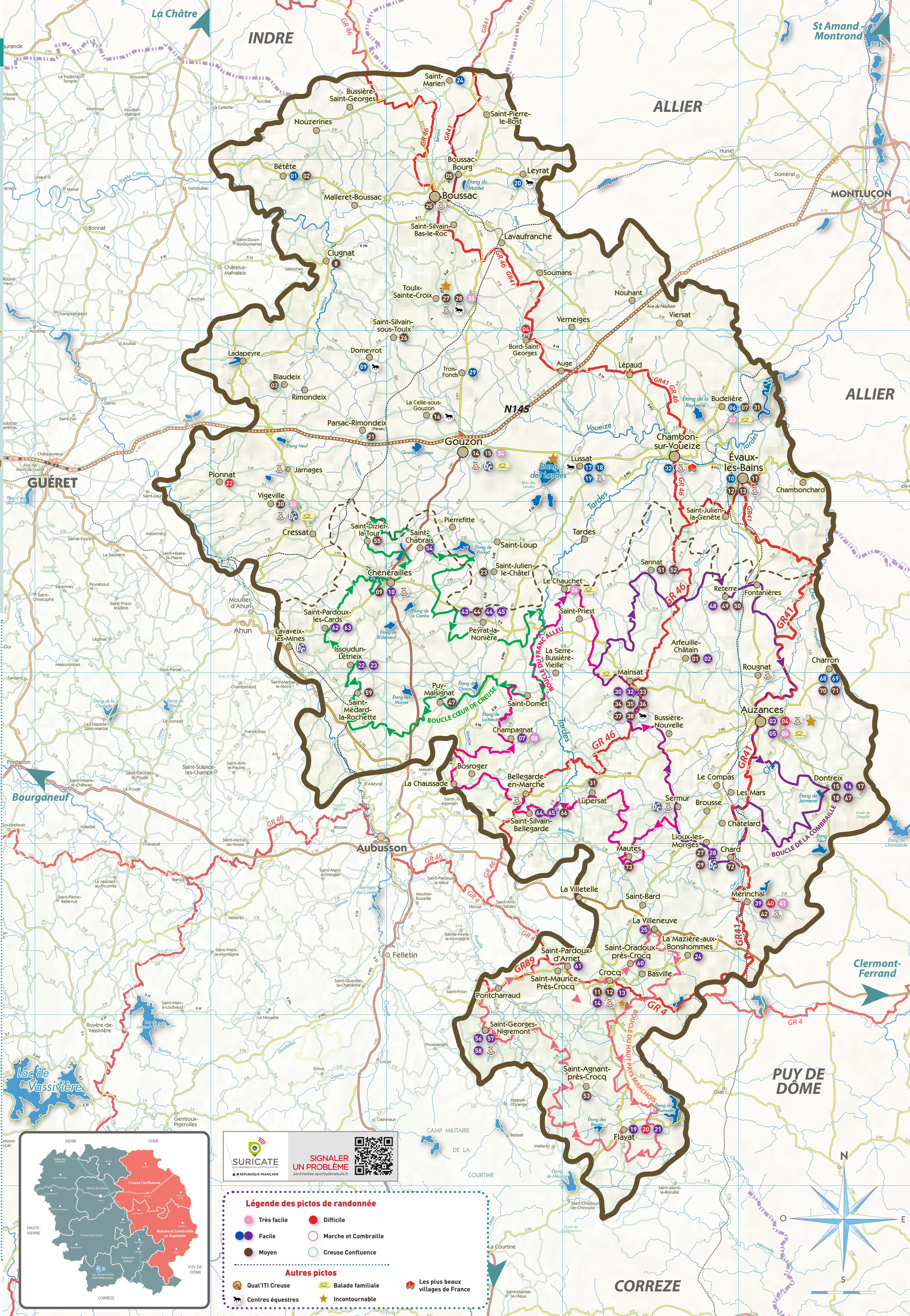


- Chénérailles Ils sont beaux mes p'tits chevaux !
- Crocq "Craquez pour le creusois"
- Mérenchal Le Montaurat "Quand le bâtiment va, tout va !"
- Rougnat "Fonty file à travers champs"
- Sermur "Sermur a des z'oreilles"
- Saint-Georges-Nigremont : "Sa Majesté Granit"

- Broussac "À la conquête du château de Broussac"
- Évaux-les-Bains - Budelière "Ménagez la chèvre et le loup"
- Évaux-les-Bains "Évaux miraculeuse"
- Chambon-sur-Voueize "L'affaire du collier !"
- Gouzou "Échec et mat !"
- Toulx-Sainte-Croix "À pas de géants"
- Vigeville "La tour Eiffel !"
- Étang des Landes "Tous à l'affût !"
- Toulx-Sainte-Croix "nouveau 2026"
- Jarnages "nouveau 2026"



- La Celle-sous-Gouzon : poney club & centre équestre de Grand Varenne
☎ 06 31 47 96 73
- Domeyrat : Haras Vie de Passion
☎ 06 15 65 11 11
- Leyrat : écuries de la faye
☎ 06 41 04 69 40
- Lussat : les écuries de Lussat
☎ 06 85 82 12 21
- Toulz-Sainte-Croix : Blue shade ranch
☎ 06 08 73 21 18
- Toulz-Sainte-Croix : Véronique Dambricourt
☎ 06 86 88 65 27





SURICATE

TOUS SENTINELLE DES SPORTS DE NATURE








 RÉPUBLIQUE FRANÇAISE

**SIGNALER
UN PROBLÈME**

sentinelles.sportsdenature.fr

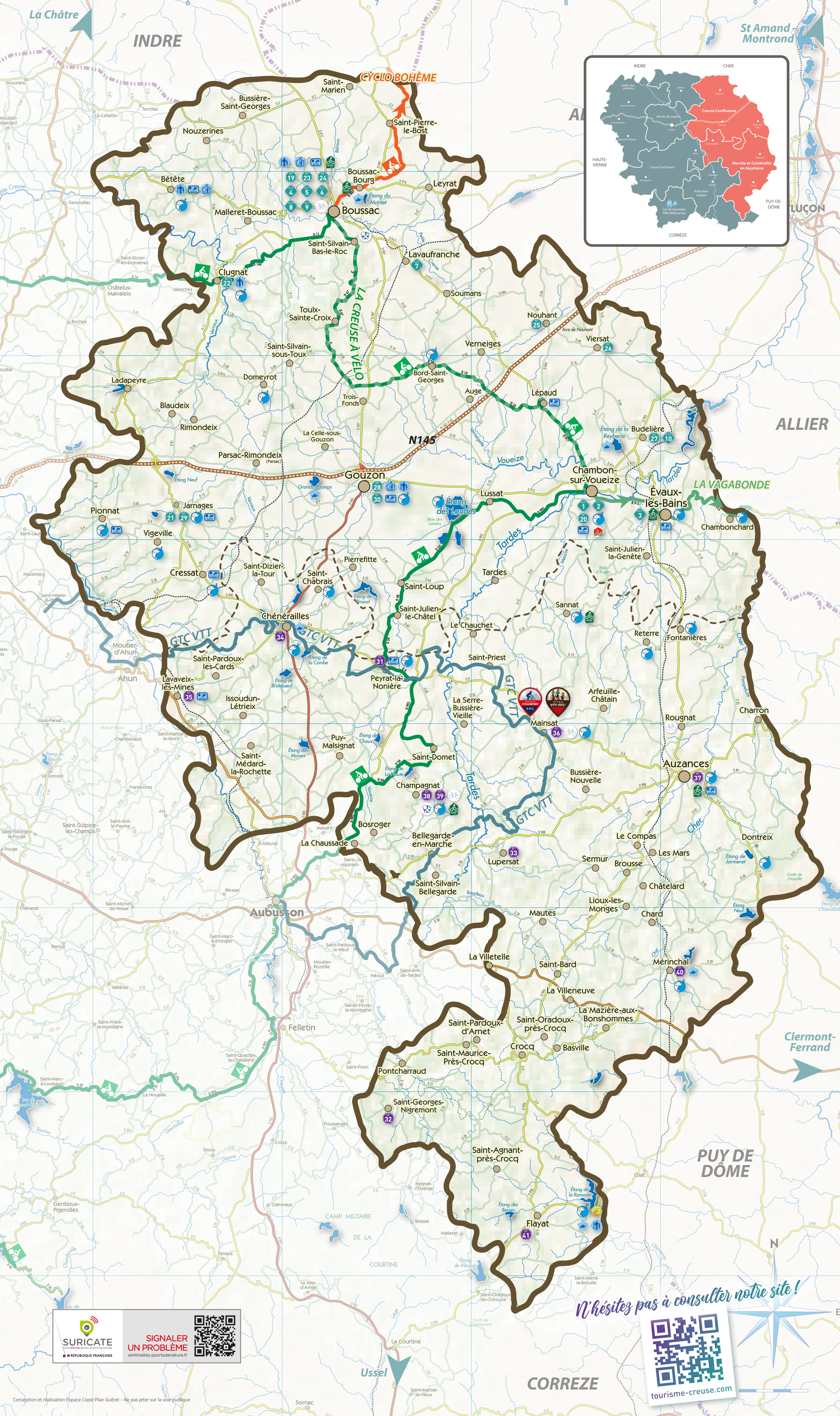


Légende des pictos de randonnée

	Très facile		Difficile
	 Facile		Marche et Combraille
	Moyen		Creuse Confluence

Autres pictos

	Qual'ITI Creuse		Balade familiale
	Centres équestres		Incontournable



N'hésitez pas à consulter notre site !



Boucles locales à vélo

Marche et Combraille

- 31 N° 31, Étangs et châteaux, 35,2 km, D+381
- 32 N° 32, Autour de Nigremont, 23,6 km, D+456
- 33 N° 33, Au cœur du pays des maçons creusois, 25,8 km, D+322
- 34 N° 34, Cité médiévale et mottes castrales, 14,1 km, D+167
- 35 N° 35, Cité minière et églises perchées, 21,3 km, D+318
- 36 N° 36, Circuit des châteaux, 32,3 km, D+327
- 37 N° 37, Balade en pays Auzaçais, 20,4 km, D+288
- 38 N° 38, La petite boucle des étangs, 10,4 km, D+144
- 39 N° 39, Fromage et noisettes, 26,2 km, D+330
- 40 N° 40, Balade au pays de la source du Cher, 16,9 km, D+256
- 41 N° 41, Balade sur le plateau de Millevaches, 28,5 km, D+385

Creuse Confluence

- 19 N° 19, Échappée belle au pays de Jean de Brosse, 28,1 km, D+440
- 20 N° 20, À la découverte d'une nature préservée, 34,7 km, D+356
- 21 N° 21, Un concentré de Creuse, 16,3 km, D+223
- 22 N° 22, D'abbaye en moulin au départ de Clugnat, 29,6 km, D+393
- 23 N° 23, Circuit des panoramas, 24,9 km, D+423
- 24 N° 24, Escapade nature autour de Boussac, 26,6 km, D+347
- 25 N° 25, Sortie nature à la découverte du patrimoine local, 20,4 km, D+218
- 26 N° 26, Sur les traces d'illustres personnages, 16,7 km, D+159
- 27 N° 27, Au cœur de la campagne creusoise, 9,7 km, D+92
- 28 N° 28, Un grand bol d'air à la découverte d'une réserve naturelle, 36,3 km, D+273
- 29 N° 29, Remontez dans le temps, 17,6 km, D+235
- 30 N° 30, Découverte du patrimoine local, 19,8 km, D+131

Circuits VTT

Creuse Confluence

- 1 Circuit du patural, 28 km, D+415
- 2 Circuit des brandes, 22 km, D+277
- 3 Circuit des 3 vallées, 35 km, D+740
- 4 Circuit du bas Berry, 40 km, D+515
- 5 Les Pierres Jaumâtres, 23 km, D+512
- 6 Les bois de Toulx, 38 km, D+800
- 7 La commanderie, 38 km, D+444
- 8 Circuit du lavoir, 22 km, D+306
- 9 Circuit des étangs, 26 km, D+348
- 10 Circuit de Budelière, 28 km D+385

Base VTT ffc



- 1 Circuit la chirade, 6,1 km, D+80m, Facile
- 2 Circuit Soubrebost, 6,8 km, D+80, Facile
- 3 Circuit Labrot, 9,8 km, D+158m, Intermédiaire
- 4 Circuit Chaumont, 14,3 km, D+200m, Intermédiaire
- 5 Circuit Luard, 25,9 km, D+470m, Difficile
- 6 Circuit Bussière-Nouvelle, 22,9 km, D+420m, Difficile
- 7 Circuit Arfeuille, 31,1 km, D+510m, Difficile
- 8 Circuit Sannat, 44,1 km, D+765m, Très difficile
- 9 Circuit Lupersat-Sermur, 41,5 km, D+950m, Très difficile
- 10 Circuit Évaux-les-Bains, 58 km, D+870m, Très Difficile

Espace cycloSPORT ffc



- 1 Circuit Bussière-Nouvelle, 11,7km, D+120, Facile
- 2 Circuit Monteige, 15,8km, D+280m, Facile
- 3 Circuit Le Theil, 22,7km, D+250m, Intermédiaire
- 4 Circuit Sannat, 36,7km, D+386m, Intermédiaire
- 5 Circuit Chard, 51km, D+540m, Intermédiaire
- 6 Circuit Bosroger, 51,7km, D+620m, Difficile
- 7 Circuit Pont-suspendu, 73km, D+800m, Difficile
- 8 Circuit Mérinchal, 80km, D+860m, Difficile
- 9 Circuit Crocq, 98km, D+1150, Difficile
- 10 Circuit Chénérailles, 107km, D+1150m, Difficile
- 11 Circuit Est-Creusois, 120km, D+1280m, Expert
- 12 Circuit Nouhant, 110km, D+1050m, Expert

Locations / Réparations

- Boussac, Hôtel/Restaurant le Central
☎ 05 55 65 00 11
- Champagnat, La Roue d'Escampette
☎ 06 04 08 62 39
- Mainats, Cercle Cycliste Mainats
☎ 06 78 33 97 13
- Rougnat, Le Soup
☎ 07 49 24 26 40
- Le Clos d'Arnet, VITAE
☎ 05 55 66 08 60
☎ 06 77 03 99 38
- Auzances, Dumontaux (magasin avec pièces réparation vélo)
☎ 05 55 83 94 64
- Champagnat, La Roue d'Escampette
☎ 06 04 08 62 39

Hébergements accueil vélo



Marche et Combraille

- Champagnat : La Roue d'Escampette : 05 55 83 08 81
- Sannat : Gîte le Télégraphe : 07 85 72 48 68

Votre bureau d'accueil touristique à Auzances est désormais labellisé accueil vélo (emplacements, recharge, gardiennage de bagages, point d'eau et WC).

Creuse Confluence

- Boussac : Hôtel restaurant le central : 05 55 65 00 11
- Évaux-les-Bains : Les Cyclamens : 05 55 82 83 02
- Boussac-Bourg : Castel camping Château de Poinsoze : 05 55 65 02 21

100% pêche

Autour de la pêche – Étang de pêche



Écoles de pêche



Creuse Confluence

- École de Pêche de la Petite Creuse
Site de Boussac/Bétête
Jean-Christophe Guittard
☎ 06 30 99 93 23
École de pêche pour les jeunes le samedi 23€/année
Toutes techniques.
Guidage, initiation, perfectionnement particulier 90€/demi-journée
- École de Pêche de la Petite Creuse
Site de Gouzon
Julien Lemesle
☎ 06 32 37 87 11
École de pêche et montage mouche. Pêche carassiers. Le samedi matin.
Initiation aux différentes techniques de pêche : coup, moulinet, carassiers... Le samedi après-midi.

Spots de pêche



Marche et Combraille

- Flayat
Lacustra
Plan d'eau de La Ramade
☎ 09 81 01 33 02
☎ lacustra.laramade@gmail.com
☎ www.cabanes-lacustra.fr
Pêche No-Kill à la carpe, brochet et aux carassiers, initiation pêche et guidage pêche
- Mérinchal
Étang de Létrade
12 Létrade Village
Julien Lemesle
☎ 06 74 92 03 58
☎ 06 45 74 19 13
☎ etangdeletrade@gmail.com
☎ www.etang-de-letrade.fr
☎ f Etang de Létrade
Pêche à la carpe en No-Kill

Creuse Confluence

- Bord-Saint-Georges
Domaine des Bourdelles
Les Bourdelles
☎ 05 55 65 89 13
☎ www.domainesdesbourdelles.fr
- Boussac
Étang du Montet
Route du Stade
☎ 06 45 09 42 91
Brochets, sandres, carpes, tanches, gardons.
Cartes à la 1/2 journée, à la journée, 2 semaines, à l'année.
- Budelière/Chambon
Étang de la Reyherie
☎ 06 10 22 75 54
Pêche à la ligne, carpe, truite, gardon, tanche, brochet.
- Gouzon
Étang du golf
La Jonchère
☎ 06 69 48 34 63
☎ www.reservoir-grands-champs.com

Guides / moniteurs de pêche



Marche et Combraille

- Dominique BATTISTONI
Étang de la Ramade Flayat
☎ 09 81 01 33 02

Creuse Confluence

- Jean-Christophe GUITTARD
Boussac/Bétête/Clugnat
☎ 06 30 99 93 23
- Julien LEMESLE
Réservoir des Grands Champs à Gouzon, barrages de Rochebut, bassin versant de la Petite Creuse
☎ 06 32 37 87 11

Vente des cartes de pêche 7/7j - 24/24h sur www.cartedepêche.fr



Marche et Combraille

- Auzances
Les pêcheurs Auzançais
☎ 05 55 67 05 94
Cartes disponibles :
Etbl. Dumontaux
☎ 05 55 83 94 64
Etbl. Trocellier-Briconautes
☎ 05 55 67 13 22
Haut Cœur d'Auzances
☎ 05 55 67 01 48
La Guinguette des Vergnes
☎ 05 55 67 17 46
- Auzances/Fontanières
La Truite Auzanaise
☎ 05 55 67 14 04
Cartes disponibles :
Etbl. Dumontaux
☎ 05 55 83 94 64
Haut Cœur d'Auzances
☎ 05 55 67 01 48
- Lavaux-les-Mines
Faugeron-Gathier (SASU)
☎ 05 55 62 43 37
Librairie Marc Profitludis
☎ 05 55 62 79 72

Creuse Confluence

- Bétête
École de pêche de la Petite Creuse
☎ 06 30 99 93 23
- Boussac
Bureau d'information touristique
☎ 05 55 65 05 95
Ouvert toute l'année.
- Chambon-sur-Voueize
Bureau d'information touristique
D'avril à septembre.
- Cressat
Étang communal
☎ 06 73 21 21 68
☎ 06 31 06 38 72
Carte journée en vente du 1^{er} juin au 31 août.
- Évaux-les-Bains
Office de tourisme
☎ 05 55 65 50 90
Ouvert toute l'année.
- Gouzon
Ets Guillot
☎ 05 55 62 20 37
Du mardi au samedi de 9h à 12h30 et de 14h30 à 19h (18h30 samedi).
- Jarnages
Étang communal
Ets Legrand
☎ 05 55 80 90 16
Du lundi au vendredi de 8h à 12h et de 14h à 19h. Samedi de 9h à 12h.
- Lépaud
Bar-tabac-restaurant-jeu
La Broc'Antine
☎ 05 55 65 16 02
- Pionnat
Café du centre à Ajain
☎ 05 55 80 93 32
lundi au vendredi de 7h à 19h et samedi de 7h à 13h30