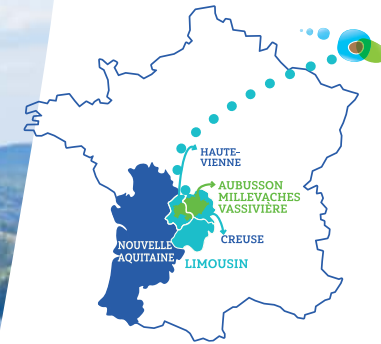


de LAC de VASSIVIERE  
Naturellement incontournable !

Un des plus grands lacs de France  
au coeur du Plateau de Millevaches.



## DOSSIER De PRESSE 2026

### Contacts :

Pôle Tourisme Le Lac de Vassivière  
287 Toute du Barrage - Auphelle  
87470 Peyrat le Château  
[www.lacdeassiviere.com](http://www.lacdeassiviere.com)

### Relations presse :

**Laurence Puissant**  
[l.puissant@lacdeassiviere.com](mailto:l.puissant@lacdeassiviere.com)  
**07 57 17 79 11**



# Tout une histoire !



**On le cherche, on le devine, on l'aperçoit... Il est là, dans un écrin de verdure sauvage ! Soudain, sur la montagne Limousine, au pays des mille sources, aujourd'hui Parc Naturel Régional de Millevaches, le Lac de Vassivière se dessine. Ambiances canadiennes et dépaysement garantis !**

1000 hectares d'étendue d'eau, 45 km de rivages dentelés qui semblent inscrits depuis toujours dans ce paysage... et pourtant, il est un des plus grands lacs artificiels de France. Vassivière offre des paysages intemporels, une bulle de sérénité dans un site aux multiples facettes :

- > Des paysages singuliers
- > Des terrains d'aventure sur l'eau comme en pleine nature,
- > Des rencontres authentiques et un patrimoine rural riche
- > Des surprises artistiques
- > des animations culturelles et défis sportifs rythment les saisons.

Situé à une altitude moyenne de 650 m, dans un relief vallonné, Vassivière fut **mis en eau à la veille de Noël 1949**, dans la cuvette formée par le bassin supérieur de la Maulde, affluent de la Vienne. **Ses anses, ses criques et ses multiples îles font sa singularité et lui confèrent un air de « petit Canada ».**

**Chiffres clés :**

> Route Circumlacustre 24 km	> 1946 : 1er coup de pioche à Auchaize
> 110 millions de m3 d'eau pure	> 1950 : Fin du remplissage
> 1945 : Début des travaux du barrage	> 1951 : Mise en service des turbines



**Le saviez-vous ?**

*En général, les lacs portent le nom de la commune sur laquelle est implanté le barrage. Ici, Vassivière est le nom de l'ancien lieu-dit situé en partie sur l'actuelle île de Vassivière (commune de Beaumont du Lac). Vassivière était aussi le nom de l'ancienne propriétaire de cette île, du château et de nombreuses terres agricoles en partie inondées.*

## Il était une fois...

Après la guerre, les efforts de reconstruction de l'économie française se concrétisent enfin dans la région « Limousin ». Avec la naissance de Vassivière, ce chantier d'envergure est une manne providentielle qui favorisera l'emploi de nombreuses personnes, notamment pour les familles expulsées des quelques hameaux et maisons engloutis, et redynamisera les villages alentours.

**Pierre Ferrand le visionnaire** : dès 1966, à l'aube du tourisme vert, le Maire de Royère de Vassivière, Conseiller Général de la Creuse, fit un pari sur l'avenir : **faire émerger autour de cette majestueuse étendue d'eau, un site touristique tout en préservant la qualité de l'environnement.**

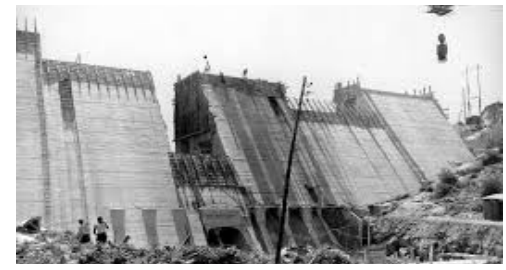
### Le « tourisme vert » dans la région était né !

Cette vocation touristique est aujourd'hui une réalité économique du territoire.

### Fonctions du lac de Vassivière aujourd'hui :

- > La production d'énergie électrique
- > La régulation du débit de la Vienne
- > Le refroidissement de la Vienne en aval de la centrale de Civaux (soutien d'étiage)
- > L'irrigation
- > Le tourisme

> [Le barrage en vidéo](#)



**Le saviez-vous ?**

*Des visites décennales des ouvrages sont obligatoires et la dernière vidange date de 1995. Le lac est resté 6 semaines à sec, le temps des travaux. Plus de 11 tonnes de poissons ont été pêchés. A quand la prochaine ???*



## Se jeter à l'eau



### Elle jaillit de terre

... et forme d'innombrables ruisseaux, rivières, étangs et lacs qui émaillent le paysage de leurs reflets éphémères. Cet élément libre et apprivoisé est une ressource indispensable à la vie et a permis le développement de nombreuses activités : moulins, tanneries, flottage et notamment la production d'énergie hydroélectrique avec les barrages de Faux la Montagne, de Lavaud-Gelade, du Chammet et de Vassivière.

Les amateurs de glisse trouveront leur bonheur - **voile, planche à voile, ski nautique, canoë-kayak, paddle, wake board** ...

Les plaisanciers feront de Vassivière leur port d'attache avec 4 mises à l'eau gratuites, près de **500 amarrages bateaux**, deux **zones de vitesse** pour le motonautisme. Ici, la navigation à la voile est réputée technique : de Pâques à Toussaint, le Lac de Vassivière se pare de voiles aux multiples couleurs lors des nombreuses régates organisées par le Club Nautique de Vassivière, sur le podium des 10 premiers clubs français et qui compte parmi ses adhérents des champions de France. Pour la pratique de la voile loisirs, direction l'école FFV de voile.



Les **5 plages** de sable surveillées en juillet-août sont propices au farniente et la détente en famille alors que l'**aire naturiste** du Maillereau réserve des espaces intimistes sur la Presqu'île de Chassagnas pour vivre en harmonie avec la pleine nature.



## L'heure de la pêche ? et pêche aux leurres !

### Spot français de pêche des carnassiers

Des paysages splendides, des caps, des criques, des îles sauvages, le Lac de Vassivière est apprécié des pêcheurs pour son cadre splendide et ses riches populations de carnassiers et carpes. Il est un spot national reconnu **de la pêche des carnassiers, notamment en bateau !**

Classé en **2ème catégorie**, toutes les techniques de pêche y sont pratiquées.

**Brochets, sandres, perches et cyprinidés vous attendent du bord, en bateau ou float tube.**

Des **guides-moniteurs de pêche** proposent des journées, stages tous publics, initiation et perfectionnement.



• **pêcheur de carpe** : 7 spots sur le lac de Vassivière mais aussi sur les lacs de Faux-la Montagne et du Mont Larron.

• **pêcheur de truites et d'ombres** : les rivières et ruisseaux sauvages du Plateau de Millevaches sont le royaume de la truite Fario.

• **4 Mises à l'eau gratuites** - dont Auphelle et Broussas accessibles toute l'année.



### Valorisation halieutique et piscicole

Depuis 2017, la Région Nouvelle Aquitaine, les Fédérations de pêche Creuse et Haute-Vienne, le Syndicat du Lac et d'autres partenaires affirment leur volonté de faire du Lac de Vassivière une prestigieuse destination pêche. Sont alors mis en place :

- > **Des aménagements** pour favoriser de façon **durable** le développement du peuplement piscicole et la reproduction in-situ des poissons.
- > **Des actions de développement** du loisir pêche : qualification d'hébergements pêche, création d'un parcours pêche famille, linéaires pêche de la carpe de nuit, réhabilitation complète de la mise à l'eau d'Auphelle...



# Le sport, grandeur nature



## Sport-nature dans un écrin de verdure !

Paysages **vallonnés** entre 400 et 800 m, de forêts, landes et tourbières, Vassivière met ses **grands espaces** à la portée de tous pour vous offrir un terrain d'**aventure XXL accessible**, avec en toile de fond un des plus grands lacs de France.

A pied, avec un âne, à cheval ou VTT, l'aventure est infinie avec près de **300 km de sentiers balisés** : un **sentier de rives** de 30 km original entre bois et landes, passerelles sur pilotis, digue à fleur d'eau et ponts planche de granit, un GR de Pays, une trentaine de petites randonnées, des sentiers d'interprétation.



Prêt à relever les défis ?

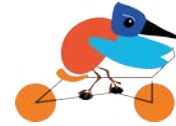


- > **Les régates nationales**
- > **La transmillevaches by La Neddoise, 3 mai**, rouler et marcher «plaisir»
- > **Rando Challenge**, 31 mai, la rando sportive et ludique en équipe
- > **Le Grand Tour de la Creuse**, 21/25 mai, le frisson du Tour sans les contraintes
- > **XTerra Nouvelle-Aquitaine**, 13 & 14 juin, le must du triathlon off et on road
- > **Swimrunman France**, 20 & 21 juin, Natation et course à pied en immersion sauvage
- > **Le Tour du lac de Vassivière**, 27 & 28 juin, course à pied ou marche nordique
- > **Les 10h de Vassivière paddle, kayak, pirogue**, 4 juillet L'ultra longue distance
- > **Course des 2 ponts à Nedde**, 1er août, la course international aux côtes mythiques

MAIS AUSSI de nombreux évènements sportifs ou de loisirs.



Respectons notre environnement : le Syndicat du lac encourage les organisateurs d'évènements responsables et les invite à s'engager dans le dispositif du PNR «J'adopte la Parc attitude» !



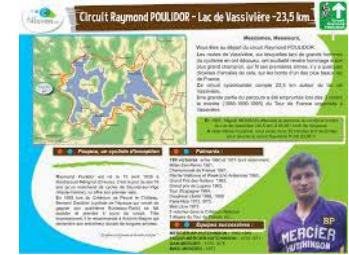
## Sur les chapeaux de roues !

Les grands hommes du cyclisme aussi en ont décousu sur les routes de Vassivière qui doit encore sa renommée aux différentes étapes du contre la montre des Tour de France de 1985, 1990 et 1995 et plus récemment le 9 juillet 2023. Une épreuve « casse-pattes » disait Raymond Poulidor qui fit ses premières armes sur ce circuit du Tour du Lac qui lui rend hommage aujourd'hui.

En 1995, Miguel Indurain effectua les 46,5 km du contre la montre du Tour de France en 57mm et 34s à une moyenne de 48,46 km/h. A moyenne égale, il aurait donc mis 29mn pour faire le circuit Raymond Poulidor. **A vos Chronos !**

### ➡ Pédaler en itinérance

- > **La Grande traversée de la Creuse**, pour une première approche de l'itinérance en VTT
- > **Le Tour de la Creuse à Vélo** : 327 km pour découvrir les plus beaux spots du département
- > **La Vagabonde** : 500 km d'aventure de l'Allier jusqu'au Tarn, en passant par chez nous !
- > **La Vélidéale** : 680 km d'itinéraire cyclo-positif de Vassivière à St Nazaire
- > **La Véloroute Est** : 168 km, entre Berry, Combraille et Plateau de Millevaches pour découvrir nos sites remarquables.
- > **tout un fromage** : 380 km sur 6 jours pour sillonner les routes creusoises à la rencontre des artisans et producteurs locaux, dans leurs fermes ou sur les marchés. Cet itinéraire est relié à celui de l'Indre et file maintenant sur 310 km le long de la Loire vers la Creuse.





## Échappées vertes



## et expériences responsables

### L'itinérance... c'est tendance, immersion et déconnexion totale !

Voyager à vélo permet de découvrir ou redécouvrir des territoires tout en diminuant de manière significative son empreinte carbone. Cette alternative écologique en immersion totale avec la nature est séduisante et permet un total lâcher prise.



Ici, la petite reine n'est pas un mythe ! N'oublions pas que Raymond Poulidor y a fait ses armes et que le Tour de France y a fait plusieurs passages. Ici, sur notre montagne Limousine au relief vallonné, au cœur du PNR Millevaches, les petites routes tranquilles sillonnent une nature exaltante riche de biodiversité.

Quelques itinérance passant par Le Lac de Vassivière :

> **La Vagabonde**®, une aventure de plus de 500 km de Montluçon dans l'Allier, jusqu'à Montech dans le Tarn et Garonne en passant par la Creuse.

> **La Vélidéale** : 680 km d'itinéraire cyclo-positif de Vassivière à St Nazaire qui traverse 5 Parcs naturels régionaux pour un voyage contemplatif au cœur des biodiversités.

### Le Saviez-vous ?

Lorsque vous longez le lac, sur la route circumlacustre, vous êtes sur le Circuit des Légendes « Raymond Poulidor ». Un itinéraire jalonné de panneaux évoquant les grands noms du cyclisme qui ont découvert Vassivière lors de leur passage sur les Tours de France entre 85 et 95. Petit : si vous avez le temps, empruntez plutôt la partie sud du lac où les vues sont dégagées.



### La Bulle Verte, l'exploration tranquille !

**LA BULLE VERTE** vous emmène à la découverte de nos petits secrets sur des itinéraires tranquilles et commentés à parcourir en VTAE ou en cyclo. Choisissez votre circuit, scannez le QR code du circuit sur le site ou la [Web-Apps La bulle Verte](#) et laissez-vous guider entre nature et villages au fil des commentaires audio sur chaque point d'intérêt.



### Micro aventure électrique en trottinette !

Des sensations, pas d'effort et une totale autonomie grâce au GPS installé sur chaque trottinette, TrotZ'Ride propose de découvrir le lac autrement sur des circuits de distances et de niveaux différents avec vue sur lac ! **Pas de fatigue, que du plaisir en total respect de l'environnement et tout cela en silence ! Chuuuut, je roule !**  
06 07 99 34 69 - Auphelle - [www.trotz-ride.fr](http://www.trotz-ride.fr)



### Elek trop Choc, naviguez zen ou fun...

Jet ski pour les pitchounes, paddle, barques, pédalos en famille ou Vélo-foil pour les sportifs à la recherche d'adrénaline, découvrez des sensations plaisir, sans émission carbone pour un respect total de l'environnement et une balade silencieuse avec des embarcations nautiques 100% électriques.  
[elek-trop-choc-location.fr](http://elek-trop-choc-location.fr) - Vauveix - 06 79 02 09 92



### Une forêt pédagogique d'exception en Limousin !

Découvrir, apprendre, s'amuser, se ressourcer, échanger... au cœur d'une forêt diversifiée unique.

De multiples activités sont proposées : balades guidées, agroforesterie, parcours pédagogiques, découverte des champignons et mycorhizes, chasse aux trésors, café forêt...

Pour tous les publics : grand public, scolaires, entreprises, forestiers  
Lieu dit « Chez Thivaud » - Nedde

[www.hetre-en-foret.fr](http://www.hetre-en-foret.fr) - 06 32 83 13 80





Échappées bleues



et découvertes responsables

## Sentier nautique® FFCK, une découverte éco-responsable et innovante à la pagaie !

Les deux Sentiers Nautiques® balisés permettent une découverte douce, au fil de l'eau, des richesses naturelles et artistiques du Lac.

Une micro-aventure riche de sens avec un outil de sensibilisation pédagogique original.



Topo-guide en main ou accompagné d'un guide certifié, embarquez sur votre canoë, kayak, paddle ou même canoë 9 places, pour une **découverte originale du patrimoine naturel, paysager et industriel du lac.**

*\*Un label de la Fédération Française de Canoë Kayak, financé par EDF. Le topo guide a été réalisé avec la contribution de l'ouvrage de Cyrille Bailly «Vassivière au fil des saisons» - anecdotes naturalistes et historiques, du Conservatoire du Littoral, des Espaces Naturels et du PNR Millevaches.*

**Place à la douceur du temps,  
la déconnexion et l'authenticité lors de cette aventure unique !**

## Les chasses aux trésors en canoë, explorer le lac autrement !



Plongez dans l'univers fascinant de Vassivière à travers deux chasses aux trésors ludiques, immersives et captivantes en canoë et découvrez l'histoire et les richesses du lac de manière originale et sportive !  
Une collaboration Vassivière et CKE Vassivière

En savoir + 06 75 61 15 81 - [www.sport-nature-eymoutiers-vassiviere.fr](http://www.sport-nature-eymoutiers-vassiviere.fr)  
065 87 07 04 53 - [vassiviera.fr](http://vassiviera.fr)

## Prendre le large en terrasse !

Imaginez...

Option A : À l'ombre d'une canisse, un bon bouquin, une orangeade, glisser au clapotis de l'eau et piquer une tête dans une petite crique tranquille... Paradisiaque, non ?

Option B, entre amis, au coucher du soleil, profiter d'une soirée privative inoubliable en terrasse, au milieu du lac, autour d'un apéro tout en dégustant une planche gourmande préparée par « Le Bistro du lac » .

Avec Alain Nature Bateau embarquez sur une véritable terrasse flottante en bois de 10 m<sup>2</sup>, ombragée, équipée de table et chaises et profitez d'un moment farniente ou d'amusement, d'un pique-nique ou d'un instant bucolique au fil de l'eau.

Option C : l'embarcation à fond plat, très stable, moteur 4 temps 6 CV qui se pilote très facilement et sans permis est adaptée également pour le pêcheur tranquille souhaitant s'initier à la pêche sur l'eau : la vaste plate-forme permet de débarrasser tout son matériel en toute sécurité.

Locations à l'heure, la demi-journée, journée ou même en formule soirée pour un moment de sérénité sur le lac.

Objectif : passer à l'autonomie électrique rapidement !

### NATURE BATEAUX

Masgrangeas, rives des «Hameaux du lac» - [nature-bateaux.fr](http://nature-bateaux.fr) - 06 24 76 76 85



### Le Lac à votre service

Pour randonner au gré de ses envies sur le sentier de rives, laisser la voiture au parking le temps des vacances, des **bateaux navettes** sillonnent le lac les week-end de mai et en juillet-août.

**3 liaisons convergent vers l'île de Vassivière, un site incontournable.**

Auphelle > < île de Vassivière

Broussas > < île de Vassivière

Broussas > < Masgrangeas



## Découverte gustative au fil de l'eau !

Découverte, rigolade et dégustation dans les méandres du lac de Vassivière. avec Franck, un ancien cuisinier du Limousin qui aime valoriser les saveurs locales !



Direction le ponton de Broussas où est amarré son petit bateau de croisière à fond plat - de type catamaran - couvert et très stable. Le capitaine vous accueille et vous invite à prendre place autour d'une petite table ronde, déguster une planche de spécialités du terroir, siroter un verre tranquillement tout en naviguant, en petit comité (12 places maxi), pour découvrir l'histoire et les spécificités de ce lac.

La bonne humeur de Franck met tout le monde à l'aise !

Plusieurs formules de balades possibles. Entre nous, celle au coucher du soleil est l'une des plus magiques ! Possibilité de privatiser le bateau pour des sorties entre amis.

### ADI MILLES TOURS

06 36 12 25 41 - [adimillettours@gmail.com](mailto:adimillettours@gmail.com) - [En savoir +](#)

### On récapitule ! Le lac en quelques chiffres

- > 45 km de rivages
- > Des îles dont une aménagée, l'île de Vassivière
- > 5 plages surveillées, 1 aire naturiste
- > 6 ports de plaisance et 4 mises à l'eau gratuites
- > 5 guinguettes de plages
- > 1 école et 1 club de voile
- > 1 club de kayak
- > 2 zones de motonautisme et 2 clubs de ski nautique
- > 7 linéaires pour la pêche à la carpe de nuit et 1 parcours pêche famille

## Plein les yeux

### Panoramas d'exception !

Prendre de la hauteur au prix de quelques grimpettes, et le lac dévoile ses pépites :

- > Table d'orientation de la **Lande du Puy de la Croix**
- > Autour des cairns de la **Presqu'île de Chassagnas**, une vue unique à 180°
- > Le Puy du Rocher, **un des sommets les plus élevés du département**
- > **Table d'orientation du sentier des poètes** qui ouvre la vue jusqu'au massif du Sancy.



### → La Lande du Puy de la Croix

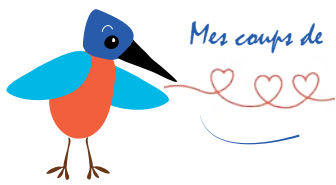
Immersion au coeur des milieux naturels et des paysages remarquables caractéristiques du plateau de Millevaches. Un parcours poétique de 3 km qui dévoile des paysages modelés par l'homme et retrace l'histoire de la vie agricole d'antan. Des pierres sculptées évoquent la légende d'une bergère fée fondatrice du lieu.



### Le pastoralisme,

Ici, à Vassivière, on prête une attention toute particulière à la nature. L'éco-pâturage est pratiqué pour retrouver les paysages originels et ouvrir les panoramas. C'est ainsi que dans ces beaux espaces colorés, vous croiserez peut-être, au détour d'un sentier, une bergère gardant ses moutons avec son chien de protection. Comme autrefois, les brebis ont été réintroduites et pâturent la lande. En saison, partagez son expérience lors des transhumances ainsi qu'à « Faites des Bergers » .





## Aventures légendaires

### «Vassiviera», un concept expérientiel unique !


Une petite plage, face au Lac, au cœur de la nature, des terrasses ombragées, des endroits où se poser et profiter de la vue, le cadre de **Vassiviera** est planté. Ce lieu original et surprenant regroupe quatre univers valorisant le patrimoine, la culture et la gastronomie limousine :



> **Le Barrage** : un jeu d'aventure qui mêle escape-game et expérience sensorielle, insolite et immersif ou la fiction rejoint la réalité dans un décor inspiré du barrage de Vassivière pour le sauver d'une submersion certaine !!!

> **Le sentier des légendes** : une chasse aux trésors dans un parcours de créations paysagères artistiques, pour percer le secret et les mystères des légendes locales.

> **«L'île aux serpents, à la recherche du trésor perdu»** : une Chasse aux trésors sur l'eau, en canoë et en partenariat avec le CKE.

> **Les visites de l'Usine et du barrage !**  Passez de la fiction à la réalité et découvrez l'histoire des ouvrages hydroélectriques de Vassivière et le quotidien unique des équipes EDF qui y travaillent !

> **L'Encas Local** : pour se détendre, **manger bon et 100% local** tout en dégustant de nouvelles saveurs ; un moment de détente avec une vue splendide face au lac. D'ici, les couchers de soleil sont magiques !

VASSIVIERA  
Auphelle  
05 87 07 04 53  
[vassiviera.fr](http://vassiviera.fr)



## Apprendre en s'amusant !

### Aventures ludiques et pédagogiques à partager en famille.

Les vacances c'est le moment idéal pour partager des expériences en famille. À Vassivière, nous en avons pour tous les goûts : curieux, aventureux, artistes en herbe, et même un peu intrépides !

> **Avec Terra Aventura®**, la marche deviendra vite une rigolade ! C'est ici qu'a débuté l'aventure de cette **chasse aux trésors ludique** et «High-tech». Mets tes baskets, emprunte le portable de tes parents, motive les ! C'est parti pour l'un des six parcours autour du lac à la collecte des Poï'z si rigolos !

[Terra-Aventura](#)



> **Tel un trappeur**, découvre d'île en île la faune et la flore typique du lac lors d'une aventure canoë chasse aux trésors.

[Canoe sport-nature CKE](#)

06 75 61 15 81

> **Pour créer, inventer...** Le Centre International d'Art et du Paysage de l'île de Vassivière propose des expériences créatives autour d'ateliers liés à l'exposition du moment ou la réalisation d'une œuvre land-art avec les éléments trouvés dans la nature.

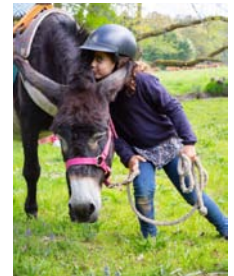
[CIAP Vassivière](#) - 05 55 69 27 27

> **Manipuler un insecte vivant, manger un grillon**, comprendre le fonctionnement d'une ruche ou d'une fourmilière, faire un jeu de piste dans un jardin surprenant sont quelques unes des surprises qui vous attendent à la Cité des insectes de Nedde.

[Ecomusée La cité des Insectes](#) - 05 55 04 02 55

> **Tu aimes les animaux, leur gratouiller le ventre**, nettoyer leurs sabots voire même partir en balade au pas de l'âne ? Tes compagnons aux grandes oreilles t'attendent à la Ferme pédagogique des ânes de Vassivière pour une aventure nature.

[Les ânes de Vassivière](#) - 05 55 69 4143



> **Prends de la hauteur** sur les ponts de singe et tyrolienne et vole d'Arbre en Arbre dans une forêt au bord du lac. Jusqu'à où oseras-tu monter ?

[Parc Vertige Accro](#) - 07 63 85 68 04



# Envolée artistique



## Au milieu de cette vaste étendue d'eau, l'île de Vassivière.

Comme le lac, l'île n'est naturelle... qu'en apparence ! Ancienne colline devenue île en 1952 à la suite de la création du barrage, son histoire confère au site une singularité stimulant l'imagination et la créativité. Ici, se conjuguent nature et culture et les siècles s'entrelacent pour faire naître, en ce lieu magique, le mariage improbable du Centre international d'art et du paysage et de l'ancien domaine agricole de la famille Vassivière avec son château et ses dépendances, empreintes des maçons de la Creuse.



Quitter l'allée principale, flâner dans le jardin des simples, perdre le nord dans le parcours permanent d'orientation, trouver les indices Terra Aventura à la recherche du Graal, humer la bonne odeur du pain cuit au feu de bois et rencontrer un boulanger pas comme les autres, vagabonder dans le bois de sculptures land-art, rider les bowls du skate-park, l'œuvre d'OTRO phosphorescente la nuit... **Ici, l'ambiance est inspirante et si particulière !**

### > L'île et le CIAP en vidéo

Pour compléter la collection de 63 sculptures en plein air, le Centre international d'art et du paysage dédié au Land-art a été construit en 1991 par les architectes Aldo Rossi et Xavier Fabre. Composé de deux entités contraires et complémentaires, une **tour-phare et une galerie rectiligne** épousant la prairie et orientée vers le barrage, de nombreux **artistes de la scène nationale et internationale** y produisent des **œuvres majeures**.

En 2012, il s'agrandit d'une annexe au Château, réhabilité par les architectes Berger & Berger et Building/Building, accueillant désormais un programme international de résidences de recherche et de création. Création, expérimentation, production, recherche, échange, formation, le CIAP est aussi depuis 2017, un médiateur agréé de l'action **Nouveaux Commanditaires pour la Fondation de France**.  
CIAP : 05 55 69 27 27 - [ciapiledevassiviere.com](http://ciapiledevassiviere.com)



**ACCÈS** à pied,  
en saison  
Bateaux navettes



## Une rencontre unique : Benoît un boulanger artiste !

Benoît rejoint les quartiers de l'Île de Vassivière chaque saison, pour réanimer le feu dans le vieux four traditionnel datant de 1780 de la famille Vassivière. Il dit d'ailleurs «J'ai eu un coup de coeur très fort avec ce four, j'ai senti que

j'avais une histoire à partager avec lui».

Pendant 5 mois, de mai à septembre, il sera le seul habitant de cette île qui l'inspire tant.

Toujours avec le sourire, il aime parler de son métier, de son four, de son île où il laisse fermenter sa créativité. Il aime mêler son savoir-faire à la création contemporaine en collaborant avec les artistes de passage au Centre international d'art et du paysage. Il se qualifie lui-même de boulanger / boulangiste. Son pain se mérite et vaut vraiment le détour. Pains de l'île, campagne, épeautre, brioches et autres tartines salées régaleront les papilles des habitants du coin, des touristes, des curieux...

Laissez vous guider par la bonne odeur et... Succombez !

**La Pierre à pain - Benoît Brissot - 06 75 68 44 40**



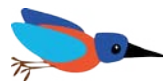
# Tout un programme Culturellement inspirant

Un été de rencontres autour des métiers d'art !  
13 juin - 13 septembre 2026

Un voyage à travers les œuvres du centre d'art, de l'Île mais aussi des savoir-faire régionaux ! Une galerie d'exposition-vente éphémère, installée sur l'Île, célèbre la créativité et l'authenticité des talents des artisans des métiers d'arts de Nouvelle-Aquitaine.

Pièces en cuir, en verre, céramique, bois, laine et bien plus encore... Tout une gamme de produits reflétant des savoir-faire d'exception sont exposés et proposés à la vente à des prix accessibles à tous. Les artisans vous partagent leur histoire, leur amour du métier ou ils réinventent des gestes ancestraux pour créer des produits exceptionnels. Un projet porté par le Pôle des métiers d'art du Limousin, en partenariat avec la Région Nouvelle-Aquitaine, la Chambre Régionale de Métiers et de l'Artisanat, le CIAP Île de Vassivière et Le Syndicat le Lac de Vassivière.

[En savoir +](#)



au rythme des saisons...

**> 22 > 28 août : Festival Paroles de Conteurs - 31<sup>ème</sup> édition** Auphelle  
Écouter, aimer, se balader, apéroter, pique-niquer, se baigner, siester, veiller... Un voyage qui vous transporte dans le fantastique, l'illusion, l'irréel, l'inconscient, pour partager des paroles de et pour tous... Un voyage où les mots éveillent les rêves, les voyageurs affluent, les curieux s'y perdent et les rêveurs y trouvent leur chemin. Les conteurs, magiciens des récits, attendent les braises du merveilleux et allument des feux dans les âmes. Plus de quatre-vingts rendez-vous rythment vos journées et soirées !

[www.paroles-conteurs.org](http://www.paroles-conteurs.org)



**> Animations au Centre International d'art et du paysage - Île de Vassivière**

Expositions, rencontres, événements, ateliers, animations, résidences d'artistes.

Rendez-vous avec le Land-art sur une île incroyable !

CIAP  Vassivière [En savoir +](#)



Tout un programme

**Intensément sportif**



au rythme des saisons...



> **Dimanche 3 mai**  
**La transmillevaches by La Neddoise**

Un concept un peu fou alliant tout type de rando VTT, route, gravel, pédestre, plaisir, convivialité et pleine nature. 6 circuits VTT, 3 gravel, 3 route et 4 distances de marche au cœur du PNR de Millevaches.

Organisateur : [La Neddoise](http://La Neddoise) - [www.laneddoise.fr](http://www.laneddoise.fr)



> **21 - 25 mai : Grand Tour de la Creuse -**

Ambiance festive et frisson d'un grand tour cycliste... sans contrainte !

3 jours, 5 étapes, 300 km, 3000m D+

Une aventure aussi sportive que festive !

Organisateur : [leptitbraquet.fr](http://leptitbraquet.fr)



> **13 - 14 juin XTerra Nouvelle Aquitaine**



Le meilleur des deux mondes entre triathlon off et on road !  
En participant au XTERRA Nouvelle-Aquitaine et au Triathlon des Millevaches

entre dans le classement combiné du Challenge Off Road to Road. Plaisir, loisir et haut niveau se côtoient.

Organisateur : [www.xterra-nouvelle-aquitaine.com](http://www.xterra-nouvelle-aquitaine.com)



> **20-21 juin Swimrunman Vassivière**



Cohésion, entraide et solidarité sur ce plus grand circuit de Swimrun de France. Un défi international associant nage et course à pied en binôme.

Organisateur : [www.swimrunman.fr](http://www.swimrunman.fr)



> **27/28 juin : Tour du Lac Pédestre, course nature et marche nordique - Auphelle**

Plus 1500 inscrits chaussent leurs baskets pour défier le lac !

Deux épreuves phares La classique sur route de 23,4 Km ou les 26 km de marche nordique, mais aussi des épreuves pour tous : marche, course nature, course enfants.

Organisateur : KM42

[vassiviere-tourdulac.km42enlimousin.fr](http://vassiviere-tourdulac.km42enlimousin.fr)



> **Samedi 4 juillet : Les 10h de Vassivière**

**Endurance sports de pagaies**

Une épreuve unique en Europe

où l'élite de la discipline s'affronte sur 10h ou 4h en solo ou en équipe en mode 24h du Mans.

L'épreuve des 10 heures est la 1ère étape du Challenge Européen Ultra Longue Distance « Double 10 ». Organisateur : [Paddle Vassivière Club](http://Paddle Vassivière Club)





# Tout un programme



## Naturellement festif



### > Dimanche 19 Juillet : Fête de la Myrtille

Nergout

Ce petit fruit caractéristique du plateau mérite bien sa fête autour d'un grand marché de producteurs et de nombreuses animations sur les rives du lac !  
Organisateur : [ASLBL Beaumont du Lac](#)



### > Jeudi 23 Juillet : L'été des Simples

Elles se mangent, elles soignent, elles parfument... Les plantes ont milles vertus ! RDV avec la nature et en pleine nature autour des producteurs de plantes aromatiques et médicinales.  
Organisateur : Productrices et producteurs de plantes aromatiques et médicinales du Limousin



### > Dimanche 26 juillet : Faites des bergers

Toute l'histoire du pastoralisme et du métier de berger en une fête : animations, rencontres avec les bergers, les éleveurs et les gestionnaires des espaces naturels, spectacles, concert et marché de producteurs.

Organisateur : [Ass. pour le Pastoralisme de la Montagne Limousine](#)



### > Dimanche 9 août : Fête de la Saint Amour

Parce qu'on aime vous rendre heureux, Le Lac de Vassivière a choisi une date symbolique, le jour de la Saint Amour pour célébrer la grande fête du lac et vous offrir le plus beau feu d'artifice du Limousin.

Organisateur : Syndicat et Office de Tourisme Le Lac de Vassivière

Et bien d'autres rendez-vous à retrouver sur notre agenda



## Agenda des animations



*Je scanne,  
je profite !*



### La tête dans les étoiles !

Le plateau de Millevaches, et par là même Vassivière, est une immense réserve d'espaces naturels labellisé **Réserve Internationale de Ciel étoilé (RICE)** par l'International Dark-sky Association (IDA) en 2021

Une protection spécifique permet d'abriter des espèces et habitats rares.

En France, seuls trois autres territoires sont concernés. L'absence de pollution lumineuse invite aux balades nocturnes en canoë.

**Donnons du sens à la nuit !**





## Slow attitude



**Parce que les vacances c'est le bon moment pour changer ses habitudes !**

### > Choisir un hébergement en adéquation avec la nature

> **Les ânes de Vassivière** Champseau - **Peyrat le Château**  
Voyage en Mongolie dans une yourte, une roulotte, le tout au coeur d'une ferme pédagogique sur le thème des ânes. 05 55 69 41 43 - [www.anes-de-vassiviere.com](http://www.anes-de-vassiviere.com)

> **Natorel 23 Faux la Montagne**

Pour buller à la belle étoile ou dormir dans la cabane au fond... de la forêt à l'écoute des bruits de la nature. 06 46 49 00 10 - [natorel.fr](http://natorel.fr)

> **Les fustes de Plazanet Faux la Montagne**

3 gîtes haut de gamme, en rondins de bois brut (Fustes) d'une capacité totale de 19 pers. pour une immersion totale dans la nature. Bornes de recharge pour véhicules électriques. Une expérience unique et personnalisée [lesfustesdeplazanet.com](http://lesfustesdeplazanet.com) 06 17 12 18 89



> **Camping Les Deux îles Auphelle**

Laissez-vous bercer par les clapotis de l'eau dans une toue cabanée flottante. 05 55 60 35 81



> **Camping La Presqu'île Broussas**

Un lieu privilégié entre eau et nature pour profiter du cadre naturel et ressourçant du camping, niché dans un écrin de verdure et de tranquillité tout avec un accès direct à l'eau pour profiter des activités aquatiques proposées. 02 52 56 03 99

### Vassivière c'est aussi de nombreux hébergements ...

Un camping les pieds dans l'eau, un hôtel face au lac, un lit douillet dans un gîte confortable, une chambre d'hôtes, un village de vacances...

**Un séjour convivial et singulier  
et des vacances qui vous ressemblent !**



## Pause gourmande

### En mode circuits-courts

On vous livre quelques adresses où l'on aime se retrouver, boire un verre, échanger, déguster du simple mais local et bon, où passer une nuit hors du temps. Elles respirent l'authenticité et on a envie de les partager...mais pas trop !

> **L'Atelier Royère de Vassivière**

Sur la place du village, c'est le QG du territoire. On y boit un café, on discute, on savoure une cuisine de saison originale et familiale, provenant le plus souvent de producteurs locaux et issus de l'agriculture biologique. Un lieu original regroupant boutique, scène pour des concerts, espaces de travail, salle de projection... 05 55 64 52 22 - [www.latelier23.com](http://www.latelier23.com)

> **L'Auberge de la feuillade - Faux la Montagne**

Ici aussi, c'est le lieu de rendez-vous des «gens du coin» et des touristes. L'endroit est à l'image du bourg : plein de vie ! 05 55 67 92 13

> **L'Épicurien- Peyrat le Château**

De belles promesses vous attendent dans cette nouvelle adresse au coeur du village. Testez le et vous nous en direz des nouvelles ! 06 41 42 25 69

> **La Grande Gentiane - Gentioux-Pigerolles**

Un lieu qui rassemble, convivial, une carte simple mais des propositions culinaires toujours originales et copieuses. - 05 55 67 92 13





## 100 % détente

Plus gastronomique...

### > La caravaelle Auphelle

Une vue unique face au lac, une cuisine traditionnelle et régionale, une pause gourmande dans un cadre exceptionnel au bord de l'eau ! 05 55 57 06 75

### > L'Assiette Creuse - Masgrangeas

Une nouvelle adresse gourmande au Lac de Vassivière. Le chef Loïc, associe gastronomie, plats traditionnels et spécialités locales pour éveiller les papilles. 06 81 19 48 59

Face au lac, ambiance guinguette de plage, on vous partage nos spots pour manger bon et beau !

### > L'encas local Auphelle

Du 100% local, burgers uniques, vue à couper le souffle, détente et jeu Vassiviera [vassiviera.fr/l-encas-local](http://vassiviera.fr/l-encas-local)

### > La cabane de la Plage Plage de Broussas

Produits locaux, ambiance assurée, concerts... « the place to be »  
Facebook : [lacabanedelaplage23](https://www.facebook.com/lacabanedelaplage23)

### > Le Bistro du lac Masgrangeas

Une adresse bien sympa, réputée pour ses bonnes pizzas, ses planches de viandes limousines, le fameux camembert roti, sans parler de la tarte aux myrtilles. HUMMM. Grand choix de bières et accueil sympathique. [bistrodulac.fr](http://bistrodulac.fr) - 05 87 54 00 24

> La Barak'a Nergout. On y vient pour l'ambiance type paillote, la vue au coucher du soleil, les pizzas et les burgers. [La Barak'a](http://LaBarak'a) - 06 18 66 32 00

### > Le Treize, la terrasse Vauveix

Une terrasse ombragée, une aire de loisirs avec mini-golf, molki et pétanque et surtout d'excellents cocktails accompagnés de tapas ou planches en tous genres et des soirées thématiques ! [Le treize](http://LeTreize) - 06 80 26 81 96

## On vous recommande aussi :

> Faire un tour sur nos marchés de producteurs, l'occasion de dénicher les bons produits dans une ambiance hyper conviviale.

> La Boutique de l'île, incontournable avant votre départ, c'est la vitrine des produits locaux, saveurs gourmandes et souvenirs 100% Limousins

> Visiter les producteurs directement dans leurs fermes : Natorel, la Ferme de Vassivière, la bergerie de Marina, les vergers de myrtilles...



## Tout voir et tout savoir !

# I P V

mmersion en  
Photo  
Video



#Lacdevassiviere et #Vassiviere

Ambiance instantanée de notre communauté et nos plus beaux clichés sur notre compte [lacdevassiviere](https://www.instagram.com/lacdevassiviere)

## Infos

Le Pôle Tourisme Le Lac de Vassivière,  
partenaire d'un séjour réussi !

Auphelle - 287 Route du barrage - 87470 Peyrat le Château  
[tourisme@lelacdevassiviere.com](mailto:tourisme@lelacdevassiviere.com) - 05 55 69 76 70

[www.lelacdevassiviere.com](http://www.lelacdevassiviere.com)



Suivez notre actualité :

Lac de Vassiviere tourisme - Pêche au pays de Vassiviere

## Contact Presse

Laurence Puissant

[l.puissant@lelacdevassiviere.com](mailto:l.puissant@lelacdevassiviere.com)

07 57 17 79 11

Office de Tourisme Le Lac de Vassivière  
Auphelle - 87470 Peyrat le Château

Crédit photos :

Le Lac de Vassivière © Maxime Authier, CDD Limoges©Manzza Studio, Christophe Péan, L Puissant, Arnaud\_Deplagne\_Dragonfly\_Production, j\_josh91, Jean\_Jacques\_CHATARD, Paroles de Conteurs, Thomas Lachaume, Frédéric Larrey@Regard-du-Vivant, E Roger, Janine\_Vergnenegre, JM Péricat, J Damase PSC 23, Benjamin Grand, Clara Fontania, David Legoupil, akuna/swimrun, Cyrille Quintard-xterra, Melanie Chenu/10h de Vassivière  
Elements visuels : Centre UnisVers- Agence Mousse des bois

# ANNEXE

## Quelques dates

### Mise en tourisme du site

- > 1955 : Décret d'autorisation d'exploitation touristique du site
- > 8 décembre 1966 : Création du Syndicat Mixte Interdépartemental de Vassivière (SYMIVA) avec au départ 2 départements et 5 communes riveraines.
- > 1971 - 1978 : 1ères Acquisitions foncières
- > 1970 - 1974 : 1ères Infrastructures VRD (assainissement), plages ports, équipements de loisirs



- > 1971 - 1972 : Route circumlacustre
- > 1971 - 1980 : 1ers hébergements touristiques : villages vacances, campings, lotissements
- > 1974 - 1ère Convention EDF/SYMIVA sur la gestion touristique
- > 1981 - 1ères Acquisitions du Conservatoire du Littoral
- > 1980 - 1989 : Aménagement touristique dans les bourgs
- > 1990 - 2000 : Modernisation du site et réhabilitation des équipements
- > 2007 : Aménagement des ports publics
- > 2008 : Mise en place des services de bateaux taxi - achat de l'île par la Région
- > 2009 : Réalisation du sentier de rives
- > 2010 : Acquisition du petit train de l'île qui devient service public, aménagement aire de camping-car
- > 2011 : Réalisation du sentier d'interprétation de la Lande du Puy de la Croix, aires de jeux de Broussas et d'Auphelle, installation de mobil-homes sur le Camping Les Deux Îles
- > 2013 / 2014 : Réaménagement des plages Auphelle / Broussas
- > 2014 : Aménagement Presqu'île de Chassagnas
- > 2017 : Gouvernance : La Nouvelle Aquitaine se substitue au Limousin et les communautés de communes aux communes
- > 2023 - 2027 : réhabilitation de l'ensemble du réseau d'assainissement

## Ils font le territoire

### Le Syndicat Mixte Le Lac de Vassivière,

est l'aménageur du site, il définit la stratégie de développement du territoire, en concertation avec la Région Nouvelle-Aquitaine qui a placé Vassivière-Millevalches dans le Top 14 des destinations régionales.

Outre la création d'infrastructures touristiques, il a en charge la gestion foncière de terrains dont ceux du domaine du Conservatoire du Littoral et des Rivages Lacustres, la sécurité des activités nautiques, et gestion d'une partie de l'assainissement collectif autour du lac et le développement de projets structurants.



Le Lac, à l'aspect si naturel et sauvage avec ses paysages remarquables, bénéficie d'une attention paysagère particulière pour retrouver les paysages originels et ramener de la lumière à ces beaux espaces colorés aux ambiances canadiennes. Ceci anime les équipes tout au long de l'année et différentes institutions interviennent pour son entretien :

- Le Syndicat mixte , le Conservatoire du Littoral et des Rivages Lacustres, L'Office National des Forêts , Le Conservatoire d'Espaces Naturels du Limousin

Le lac et ses abords sont classés « Site d'intérêt paysager » au sein du Parc Naturel Régional de Millevalches en Limousin et l'île de Vassivière, la presqu'île de Pierrefitte, Auphelle et Châteaucourt sont sites inscrits.

### Le Pôle Tourisme du lac,

Orienté ses missions autour de 2 grands axes :

- > **Les services touristiques** : accueil des publics, la promotion et communication, veille et observatoire touristique, animation des socio-professionnels, accompagnement à l'organisation d'événementiels

- > **La gestion commerciale** des 6 ports de plaisance publics, une station-service terre/lac et de la boutique de l'île.



# Ils font le territoire

## Un vaste territoire

Six communes : Beaumont du Lac, Faux la Montagne, Nedde , Gentioux-Pigerolles, Peyrat le Château, Royère de Vassivière  
2 départements : Haute-Vienne et Creuse  
3 communautés de communes : Portes de Vassivière, Creuse Grand-Sud et Creuse Sud-Ouest  
une couverture partielle de 2 Pays : Monts et Barrages et le Pays Sud Creusois  
Un Parc Naturel Régional Millevalches.

## Tourisme en quelques chiffres

**9 700** lits touristiques : 7 500 lits non marchands (1 645 Résidences secondaires) et 2200 lits marchands sur environ 125 établissements :  
une centaine de locations de vacances, campings, aires de camping-cars, hôtels, chambres d'hôtes, des structures d'accueil de groupes...  
**601 600** nuitées - **12 380 000** € de dépenses économiques touristiques.



**EDF** produit une électricité 100% ENR provenant de ses 37 centrales hydroélectriques réparties sur le territoire. L'énergie hydraulique permet de produire l'électricité de manière durable, souple, compétitive avec des atouts écologiques forts car elle n'émet pas de CO<sup>2</sup>.

Le barrage de Vassivière constitue aussi une réserve en eau qui permet de limiter l'impact des sécheresses sur la vie piscicole et de préserver l'activité industrielle et les usages du bassin versant.

En énergéticien responsable, EDF a toujours centré son action en faveur d'un partage équilibré de l'eau pour concilier pratique industrielle, activités de pleine nature/tourisme en concertation avec tous les acteurs.

> [Le barrage en vidéo](#)

## Le saviez-vous ?

L'usine Hydroélectrique du Mazet a une puissance installée de 63,7 MW, elle produit chaque année l'équivalent de la consommation en électricité d'une ville moyenne de 40 000 habitants comme Brive.

Une singularité : le barrage, la prise d'eau d'où part la conduite forcée jusqu'à l'usine, ne se situent pas au même endroit ce qui efface ces ouvrages "industriels" du paysage.



Conservatoire  
de l'espace  
littoral  
et des rivages  
lacustres

## Sa mission ...

Identifier, acquérir et valoriser des espaces naturels du littoral afin d'assurer la protection foncière des sites sur le long terme. Son action permet de rendre accessible à tous ces espaces naturels remarquables. Leur gestion est en priorité confiée aux collectivités territoriales.

**Rendre la nature aux rivages !**

Les espaces ainsi protégés contribuent à l'attractivité des littoraux et à leur équilibre. Ils rendent de nombreux services écosystémiques.

Sur les sites du Conservatoire, lorsque les usages sont compatibles avec l'environnement, le public est invité à découvrir la nature, les paysages, les biens culturels présents. Le conservatoire intervient sur le Lac de Vassivière depuis 1981 et maîtrise aujourd'hui plus de la moitié des rives de Vassivière. La gestion est ensuite confiée principalement au Syndicat Mixte du lac en concertation avec d'autres acteurs locaux (ONF, PNR de Millevalches et CEN Nouvelle-Aquitaine).

Pour préserver et entretenir les espaces naturels se pratique l'**éco-pâturage**. Les brebis ont été réintroduites, comme autrefois et pâturent la lande.

C'est ainsi qu'en randonnée dans ces beaux espaces colorés aux ambiances canadiennes on peut croiser des bergères et leurs moutons, qui vous raconteront peut-être quelques légendes ...

> [L'évolution des paysages en vidéo](#)



# Nature et paysages



Le Parc met en place des actions et programmes dans les domaines du **patrimoine naturel, de l'eau, de l'agriculture et de la forêt, de l'habitat, du développement économique, de l'environnement, du tourisme...** pour préserver et valoriser les richesses mais aussi pour stimuler les initiatives.

Il rassemble 124 communes des départements de la Corrèze, de la Creuse et de la Haute-Vienne. De 400m à 1000m d'altitude, le territoire présente des entités paysagères différentes : vallées, plateaux, sources...



©Frederic\_Larrey - Regard du vivant

## Des engagements et labels pour respecter l'environnement

**“Réserve internationale de ciel étoilé”** (RICE) décerné par l'International Dark-sky Association : dans le cadre de son Plan Climat Energie volontaire et de son programme Territoire à énergie positive, le PNR s'engage à porter un projet territorial autour de la préservation du ciel étoilé et des paysages nocturnes.

**«J'adopte la Parc Attitude»** : un dispositif mis en place par la Région Nouvelle Aquitaine et les PNR pour une pratique et des événements sports de nature responsables et propres.

# Au fil des saisons

Pour une immersion dans les diverses ambiances du lac, en découvrir les anecdotes naturalistes et historiques, le livre **«Vassivière au fil des saisons»** Tomes 1 & 2 vous offre un véritable voyage nature.

Son auteur, Cyrille Bailly, passionné de nature et amoureux du territoire vous partage ses rencontres au fil des 4 saisons.

« Mirage bleu métallique»

A l'instar d'une étoile filante, le vol furtif orange - bleu métallique du Martin pêcheur est toujours un ravissement. Ces dernières années, les hivers sont plus doux, on le côtoie à chaque sortie pêche sur le lac.»



Depuis 2023, le martin pêcheur est devenu la mascotte de la destination Aubusson - Millevaches - Vassivière.

Il se fond dans le paysage entre terre/ciel et eau, il a le goût de l'aventure, de la liberté, de la légèreté, l'appel des grands espaces. Il est autonome, à sa place, simplement là où il doit être en totale immersion avec son environnement.

Comme lui, soyez curieux, profitez pleinement de vos découvertes, ayez le goût de l'aventure, de la recherche de la nouveauté, pêcheur de toutes occasions pour vous nourrir de bonheur et de joies épicuriennes entre terre/ciel et eau.

