

L'ESPRIT
CREUSE



GUIDE

CREUSE TOURISME

L'agence départementale au service du
développement et de la promotion touristique

SOMMAIRE

PAGES
4-5

PRÉSENTATION DE CREUSE TOURISME

PAGES
6-7

L'ÉQUIPE DE CREUSE TOURISME

PAGES
8-9

SCHÉMA DÉPARTEMENTAL DE
DÉVELOPPEMENT TOURISTIQUE

PAGES
10-14

MISSIONS ET ACTIONS AU SERVICE
DE LA PROMOTION DE LA DESTINATION CREUSE

PAGES
15-16

LES OUTILS ET SERVICES

PAGES
15-16

L'ACCOMPAGNEMENTS DES FILIÈRES

PAGES
15-16

LES RESSOURCES



L'ORGANISATION ET SES MISSIONS

UNE STRUCTURE AU SERVICE DE L'ENSEMBLE DES ACTEURS DU TOURISME

Creuse Tourisme est l'agence départementale en charge du développement et de la promotion touristique du territoire. Elle est constituée sous la forme d'une association loi 1901. Créée à l'initiative du Conseil départemental, celui-ci en assure également le financement. Elle accompagne les acteurs locaux publics et privés, et coordonne les actions visant à renforcer l'attractivité de la Creuse. À ce titre, elle prépare et élabore le schéma départemental de développement touristique, dont elle pilote la mise en œuvre, en veillant à structurer une offre cohérente et adaptée aux enjeux du territoire.

Les missions sont définies et encadrées par la loi du 23/12/1992 qui porte sur la répartition des compétences dans le domaine du tourisme :

● DÉVELOPPER, ORGANISER ET QUALIFIER L'OFFRE TOURISTIQUE DÉPARTEMENTALE

- Conseil aux porteurs de projets publics et privés
- Coordination des acteurs
- Soutien à l'organisation de l'offre

● CONNAÎTRE LA DEMANDE ET LES MARCHÉS

- Suivi de l'offre et de l'activité touristique départementale
- Réalisation d'enquêtes de fréquentation et de clientèles
- Veille
- Réalisation de supports d'information

● PROMOTION DE LA DESTINATION CREUSE

- Gestion de la base de données d'information touristique
- Édition et diffusion de brochures touristiques
- Gestion de sites web
- Participation à des opérations promotionnelles (salons)
- Aide à la mise en marché

LE BUDGET

1,06 million d'€ en 2025 dont 850 000€ de subvention du Conseil départemental

L'ÉQUIPE

Composée de 10 salariés (voir pages 6-7) elle est organisée en 3 pôles :

- Direction & Ressources
- Communication & Marketing
- Ingénierie & Développement

LA GOUVERNANCE

La gouvernance de l'agence regroupe l'ensemble des parties prenantes du tourisme creusois réparties en 3 collèges : Membres du Conseil Départemental ; Collectivités territoriales ou assimilées, Personnalités qualifiées, les usagers sont représentés au sein d'un 4e collège associé.

Le Conseil d'administration est composé de 18 membres répartis au sein de 3 collèges

1er collège : Les membres du Conseil Départemental

6 membres dont la Présidente du Conseil Départemental de droit et des conseillers départementaux désignés par les membres de l'assemblée départementale pour la durée de leur mandat.

2e collège : Les collectivités territoriales ou assimilées

9 membres représentant les EPCI Creusois

3e collège : Les personnalités qualifiées

4 membres représentant les prestataires du tourisme dont la Présidente du CRT Nouvelle Aquitaine de droit ainsi que professionnels du tourisme du secteur privé en activité dans le département de la Creuse

Le Bureau compte 7 membres représentant chacun les 3 collèges.

Contact : Alice Dehureaux

L'ÉQUIPE DE CREUSE TOURISME



Catherine DEFEMME
Présidente



Romain CONVERSIN
Communication digitale
et relations presse
05 55 52 88 25
romain.conversin@tourisme-creuse.com



Mathilde FENILLE
Communication Réseaux So-
ciaux (en alternance)
05 55 51 93 24
mathilde.feunille@tourisme-creuse.com

DIRECTION ET RESSOURCES



Alice DEHUREAUX
Directrice
05 55 51 93 20
alice.dehureaux@tourisme-creuse.com



Salomé GRANGETTE
Gestionnaire administrative et financière
05 55 51 93 23
salome.grangette@tourisme-creuse.com



Isabelle DUCHER
Directrice adjointe – Observatoire - Accom-
pagnement des porteurs de projets– Qualification
05 55 51 93 21
isabelle.ducher@tourisme-creuse.com



Aline GORSSE
Ingénierie et développement – Villes et
Villages fleuris – SIT – Terra Aventura
05 55 51 93 22
aline.gorsse@tourisme-creuse.com

COMMUNICATION ET MARKETING



Graziella PENOT
Directrice marketing et
communication – Digital
05 55 51 93 24
graziella.penot@tourisme-creuse.com



Jérôme TRINDADE
Editions, Production de contenus
photos et vidéos
05 55 51 93 25
jerome.trindade@tourisme-creuse.com



Azélie SIMONET
Développement durable & RSE
Circuits courts
05 55 51 93 27
azelie.simonet@tourisme-creuse.com



Carole CHAULET-BOURLAUD
Place de marché, vente en ligne, ac-
compagnement Elloha
05 87 14 71 20
carole.chaulet@tourisme-creuse.com

LE SCHÉMA DÉPARTEMENTAL DE DÉVELOPPEMENT TOURISTIQUE

POUR PRIORISER LES ACTIONS EN FONCTION DES CONTRAINTES DE L'ACTIVITÉ TOURISTIQUE

PÉRIODE 2022-2028

AXE 1

STRATÉGIE RÉSEAU ET
INTELLIGENCE TERRITORIALE

1

RENFORCER LES PARTENARIATS :

Étoffer les partenariats techniques et financiers

2

RENFORCER LES SYNERGIES :

Créer des process de travail pérennes avec les services de l'attractivité du CD23

3

INTELLIGENCE TERRITORIALE :

Mettre en place des actions de veille, outils, évènements, diffusion de l'information stratégique dans le domaine du tourisme et de la qualité de vie

AXE 2

RENFORCER LA CHAÎNE DE
VALEUR DU TOURISME DURABLE

1

ACCOMPAGNER LES PARTENAIRES :

Ingénierie technique et financière, labellisation, commercialisation, économie circulaire

2

RENFORCER LE SLOW TOURISME :

Véloroutes, Grande Traversée VTT, boucles locales, développement de l'itinérance

3

UN MARKETING PLUS FIN :

Définir les couples produits/marchés prioritaires et thématiques

AXE 3

DÉVELOPPER LA NOTORIÉTÉ ET
L'ÉCONOMIE TOURISTIQUE

1

FAIRE CONNAÎTRE ET FAIRE AIMER LA CREUSE :

Renforcer les bases de la notoriété positive travaillées pendant le précédent schéma, actions mass média

2

AUGMENTER LES VENTES :

En amont et sur place

3

CONSOLIDER NOS POSITIONS DANS LES MÉDIAS :

Maintenir un haut niveau de visibilité dans les médias nationaux

MISSIONS ET ACTIONS AU SERVICE DE LA PROMOTION DE LA DESTINATION CREUSE

Creuse Tourisme a pour mission de **promouvoir la destination Creuse et de renforcer son attractivité touristique**. À ce titre, elle met en œuvre **des actions de valorisation du territoire auprès de différentes clientèles** (grand public, professionnels du tourisme, médias), en s'appuyant sur les atouts naturels, patrimoniaux, culturels et expérientiels de la destination.

Elle **accompagne également les acteurs locaux dans le développement de leur offre et dans leur mise en marché**. L'objectif est de permettre **la montée en compétence des acteurs, d'augmenter les ventes et de structurer l'écosystème** de destination de manière plus autonome et compétitive.

STRATÉGIE MARKETING

La stratégie marketing de la destination Creuse s'appuie sur une connaissance fine de ses clientèles prioritaires et de leurs attentes, notamment en matière de nature, d'authenticité et de ressourcement.

Elle a pour objectif de faire mieux connaître la destination et d'inciter à la venue en séjour. Pour cela, elle met en avant des **thématiques fortes et différenciantes**, telles que les **activités de pleine nature, le slow tourisme, les savoir-faire locaux ou encore l'itinérance**.

Cette stratégie repose sur une combinaison coordonnée de plusieurs leviers : actions digitales, relations presse, campagnes de communication, partenariats et supports éditoriaux. L'ensemble est pensé de manière complémentaire afin d'optimiser l'efficacité des actions menées.

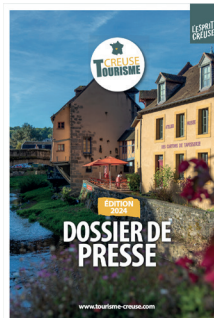
PRESSE, EDITIONS, PRODUCTION VIDÉO, SALONS ET WORKSHOPS

Afin de renforcer la notoriété et l'attractivité de la destination Creuse, l'agence met en œuvre **un ensemble d'actions de communication complémentaires, mobilisant à la fois des leviers médiatiques, éditoriaux, événementiels et audiovisuels**.

→ RELATIONS PRESSE

Creuse Tourisme développe des relations suivies avec les médias (presse écrite, web, radio, télévision) ainsi qu'avec les créateurs de contenus tels que les blogueurs et influenceurs.

Dans ce cadre, **des accueils presse sont régulièrement organisés sur le territoire**. Ils



permettent de faire découvrir la Creuse de manière concrète et immersive, en valorisant ses atouts et ses expériences.

Par ailleurs, Creuse Tourisme élabore et diffuse **des communiqués et dossiers de presse** afin de relayer les actualités, les nouveautés et les offres emblématiques de la destination.

L'ensemble de ces actions contribue à obtenir des retombées médiatiques de qualité et à toucher des publics ciblés, à différentes

échelles : régionale, nationale et internationale.

Contact : Romain Conversin

→ ÉDITIONS

Creuse Tourisme conçoit et met à disposition **différents supports imprimés** destinés à accompagner les visiteurs dans la préparation et le déroulement de leur séjour.

Parmi ces outils figurent notamment des **brochures de destination, des cartes touristiques et des guides thématiques** (itinérance, pleine nature, patrimoine, savoir-faire...). Ils ont pour objectif d'informer, d'orienter et d'inspirer les publics.

Ces supports sont pensés comme de véritables aides à la décision, mettant en valeur les expériences à vivre en Creuse et facilitant la découverte du territoire.

Ils sont diffusés largement, notamment via les offices de tourisme, les partenaires, les salons, ainsi que sur demande.

Contact : Jérôme Trindade

→ PRODUCTION VIDÉO

La production de contenus audiovisuels constitue **un levier stratégique** pour promouvoir la destination. L'agence réalise ou coordonne la création de vidéos mettant en scène les paysages, les activités et les expériences touristiques, dans une logique d'inspiration et d'émotion.

Ces contenus sont déclinés selon **les canaux de diffusion** (site web, réseaux sociaux, campagnes promotionnelles, partenaires) et adaptés aux usages numériques actuels (formats courts, immersifs, storytelling). Ils contribuent à renforcer l'image de marque de la Creuse et à susciter l'envie de séjour.



→ SALONS ET WORKSHOPS

Creuse Tourisme participe à **des salons grand public et à des événements professionnels** (workshops, rendez-vous BtoB) afin de promouvoir la destination, développer sa visibilité et nouer des partenariats.

Ces temps de rencontre permettent de présenter l'offre touristique creusoise, d'échanger avec des journalistes, tour-opérateurs, agences de voyages, autocaristes ou prescripteurs, et de favoriser la mise en marché de produits touristiques.

Ils constituent également des **opportunités de veille et de networking**, contribuant à l'adaptation de l'offre aux évolutions du marché.

PLAN MÉDIA

Le **plan média de la destination Creuse s'appuie sur une stratégie multicanale** visant à maximiser la visibilité et l'impact des campagnes de communication auprès des clientèles cibles. Il mobilise différents leviers complémentaires, permettant de toucher les publics à différentes étapes de leur parcours (inspiration, information, décision).

→ CAMPAGNES CROSS-MÉDIA

Des **campagnes globales** sont déployées en combinant plusieurs supports afin de renforcer la répétition du message et son efficacité :

- **campagnes TV** pour accroître la notoriété de la destination
 - **campagnes display** (bannières web) pour capter l'attention en ligne dispositifs de publicité interne (réseaux partenaires, sites affinitaires, plateformes touristiques)
- Ces campagnes permettent de travailler simultanément la visibilité et la conversion.

→ CAMPAGNES FACEBOOK / INSTAGRAM

Les **réseaux sociaux** constituent un levier majeur pour cibler finement les clientèles : sponsoring de publications pour augmenter la portée des contenus inspirants achat d'espaces publicitaires (formats image, vidéo, carrousel) campagnes ciblées selon les profils (centres d'intérêt, géolocalisation, comportements). Ces actions favorisent l'engagement, la génération de trafic vers le site web et l'incitation au séjour.

→ PARTENARIATS RADIO

La **radio** permet de toucher des publics larges et complémentaires :

- partenariats avec France Bleu Creuse pour une communication de proximité auprès de la clientèle locale.
- achats d'espaces publicitaires sur des réseaux élargis (France Bleu réseau, Alouette...) pour une diffusion régionale ou interrégionale.

Ces campagnes contribuent à renforcer la notoriété et à valoriser les temps forts de la destination.

→ AFFICHAGE

Des **campagnes d’affichage** peuvent être mises en place dans des zones stratégiques (gares, axes routiers, zones urbaines ciblées) afin de capter l’attention et d’ancre l’image de la destination dans l’esprit des publics.

→ PRESSE ÉCRITE ET WEB

Des **insertions publicitaires** et des **publi-reportages** sont réalisés dans des médias affinitaires (presse magazine, presse quotidienne régionale, sites spécialisés tourisme et loisirs).

Ces supports permettent de valoriser des contenus plus détaillés et de toucher des audiences qualifiées.

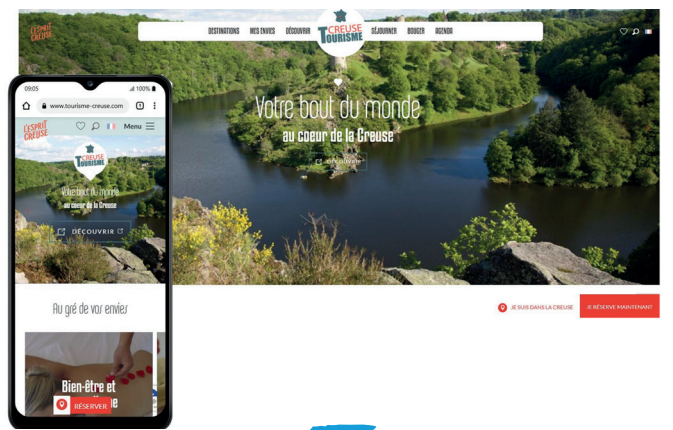
→ NEWSLETTERS

Les **campagnes d’e-mailing** constituent un outil clé de fidélisation et de conversion : envoi de newsletters grand public pour inspirer et informer (idées de séjours, actualités, événements)

- campagnes thématiques (saisonnalité, offres spécifiques, filières touristiques)
- communications à destination des professionnels (partenaires, prescripteurs)

Ces actions permettent d’entretenir la relation avec les publics et de stimuler les départs en séjour.

Contact : Graziella Penot



LES OUTILS ET LES SERVICES

POUR AIDER LES TERRIROIRES ET LES PRESTATAIRES À GAGNER EN VISIBILITÉ

Creuse Tourisme met à disposition des outils et supports de communication pour valoriser l’offre touristique et accompagner les partenaires locaux dans leurs actions de promotion.

COMMUNICATION

→ LE SITE INTERNET MUTUALISÉ

Le site web www.tourisme-creuse.com constitue le portail touristique de la destination, mutualisé avec l’ensemble des offices de tourisme du territoire. Il présente de manière exhaustive l’offre touristique creusoise et permet aux internautes de préparer leur séjour en accédant à des contenus inspirants, pratiques et actualisés. Alimenté en continu grâce à la collaboration des acteurs du territoire, il garantit une information homogène et qualitative.



Contact : Graziella Penot

→ LA PHOTOTHÈQUE

La **photothèque départementale**, accessible en ligne via <https://phototheque.tourisme-creuse.com>, met à disposition un large ensemble de visuels professionnels valorisant les paysages, les activités et les savoir-faire de la Creuse. Alimentée régulièrement par des productions internes et des reportages réalisés par des photographes, elle constitue un outil partagé au service de la promotion du territoire. Elle est accessible, sous certaines conditions, à des utilisateurs extérieurs (partenaires, journalistes, prestataires...) via la création d’un compte et la validation d’un accès. Elle permet ainsi d’illustrer les supports de communication tout en garantissant une utilisation encadrée et une image cohérente de la destination.



Contact : Jérôme Trindade

→ TOURINSOFT, LA BASE DE DONNÉES TOURISTIQUE

Tourinsoft est la base de données touristique régionale partagée, utilisée par l'ensemble des offices de tourisme et des partenaires du territoire. Elle centralise les informations relatives à l'offre touristique (hébergements, activités, événements, sites de visite...) et alimente les différents supports de diffusion (sites web, applications, éditions...).

Intégré au système d'information touristique régional (SIRTAQUI), cet outil garantit la **fiabilité, la mise à jour et la diffusion homogène des données**, contribuant ainsi à la visibilité et à la qualité de l'information touristique en Creuse :

- Le **niveau intercommunal** avec les Offices de Tourisme
- Le **niveau départemental** avec Creuse Tourisme, les filières et les partenaires publics et associatifs, les labels...
- Le **niveau régional** avec le CRT Nouvelle-Aquitaine, les filières et les partenaires publics régionaux.

Contact : Aline Gorsse

→ OUTILS DIGITAUX : RÉSEAUX SOCIAUX

Les réseaux sociaux constituent un levier majeur de la stratégie digitale de Creuse Tourisme. Présente notamment sur Facebook, Instagram, LinkedIn et YouTube, l'agence anime des communautés engagées autour de la destination. La diffusion régulière de contenus (photos, vidéos, actualités), associée à des campagnes sponsorisées, permet de renforcer la notoriété, de valoriser les expériences touristiques et de générer du trafic vers les supports web. Ces outils favorisent également l'interaction avec les publics et contribuent à construire une image dynamique et attractive de la Creuse.



Contact : Graziella Penot

DEVELOPPEMENT

→ OBSERVATION TOURISTIQUE



L'observation touristique constitue un outil stratégique au service du développement du tourisme en Creuse. Elle permet d'**analyser la fréquentation, de mieux connaître l'offre et la demande, et d'évaluer les retombées économiques du secteur**. Véritable socle de

connaissance, elle éclaire les orientations des politiques publiques, soutient les professionnels et facilite la prise de décision à tous les niveaux.

Creuse Tourisme assure la collecte, l'analyse et la diffusion de ces données à l'échelle départementale et infra-départementale, en lien avec ses partenaires. L'ensemble des résultats est régulièrement mis à disposition à travers des publications professionnelles accessibles sur le site pro.tourisme-creuse.com.

→ ACCOMPAGNEMENT AUX PORTEURS DE PROJETS TOURISTIQUES



Creuse Tourisme accompagne les porteurs de projets touristiques, publics comme privés, à chaque étape de leur démarche, de la conception à la mise en exploitation. Son rôle est d'**apporter un appui technique et stratégique** pour sécuriser les projets, notamment dans le domaine de l'hébergement, en s'appuyant sur une connaissance fine du territoire, de ses acteurs et des attentes des clientèles.

L'agence mobilise **une expertise pluridisciplinaire** (études, aménagement, financements, marketing, observation, promotion) pour aider à définir les projets, en vérifier la faisabilité et les inscrire dans un cadre réglementaire adapté. Elle intervient également comme facilitateur auprès des partenaires (services de l'État, financeurs, réseaux professionnels), contribue à la recherche de solutions techniques et accompagne le montage des dossiers de financement et des cahiers des charges.

Creuse Tourisme met à disposition des outils d'aide à la décision : données de l'observatoire, prévisionnels de fréquentation, appui au business plan...

Contact : Isabelle Ducher

→ RECHERCHE D'INVESTISSEURS TOURISTIQUES

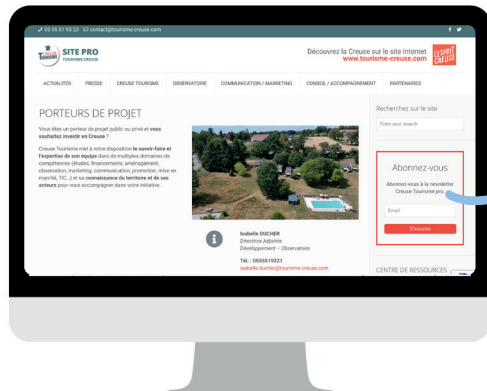


Pour attirer des investisseurs touristiques à la recherche de biens ou de fonciers adaptés à des projets d'hébergements ou de loisirs, Creuse Tourisme pilote une démarche collective aux côtés des EPCI, en partenariat avec le cabinet spécialisé Ancoris, à travers le dispositif Pôle Implantation Tourisme (www.pole-implantation-tourisme)

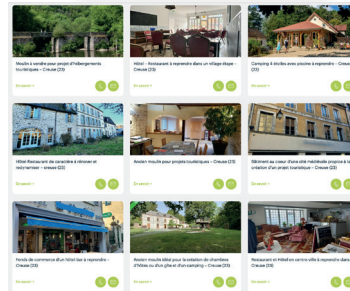
Contact : Isabelle Ducher



Des offres sont mises en ligne sur le site Creuse Tourisme Pro, en partenariat avec Ancoris (Pôle Implantation tourisme) :



VOIR TOUTES LES OFFRES



www.pole-implantation-tourisme

→ ACCOMPAGNEMENT DES EPCI

Creuse tourisme accompagne certains EPCI dans la définition de leur stratégie touristique, l'optimisation de la compétence tourisme tout en maîtrisant leurs charges. Les conventions sont établies sur mesure en fonction objectifs et des ressources internes des EPCI.

QUALIFICATION DE L'OFFRE



→ ACCUEIL VÉLO

Creuse tourisme est l'animateur territorial pour le déploiement de la marque nationale Accueil Vélo, auprès des prestataires touristiques proposant des services adaptés aux touristes à vélo (hébergeurs, OT, sites touristiques, loueurs et réparateurs vélos, restaurants).

Contact : Isabelle Ducher

→ LA CREUSE EN FAMILLE

Creuse Tourisme propose **des outils de promotion pour les offres d'activités et de visites spécialement conçues pour l'accueil des familles**. Ces outils, regroupés sous le label «La Creuse en Famille», se déclinent en brochures papier, pages web et actions de communication. Si une offre touristique cible les familles, il est possible de prendre contact avec Creuse Tourisme, qui étudiera les moyens les plus adaptés pour promouvoir l'activité.



→ LE GÉOCACHING AVEC TERRA AVENTURA



Creuse Tourisme est co-financier de l'opération en complément des collectivités. Elle **coordonne le dispositif au niveau départemental** (création des parcours, participation aux évolutions techniques et campagnes de promotion...). Creuse Tourisme souhaite aller plus loin dans le développement de l'opération en inscrivant chaque année dans son plan d'action, **un accompagnement financier des partenaires dans la création et dans la refonte d'anciens parcours ainsi que sur la mise en place de campagnes de communication conséquentes**.

Contact : Aline Gorsse

→ CHAMBRES D'HÔTES RÉFÉRENCE



Creuse Tourisme déploie la qualification nationale «Chambres d'Hôtes Référence» auprès des propriétaires de chambres d'hôtes ne souhaitant pas adhérer à un label.

Contact : Carole Chaulet-Bourlaud

COMMERCIALISATION

Creuse tourisme propose un accompagnement pour permettre aux professionnels du tourisme (hébergeurs ou opérateurs d'activités), **de gagner en autonomie, en visibilité et en performance commerciale** grâce aux outils numériques.

Devenir partenaire de Creuse de tourisme permet de bénéficier de la place de marché Elloha.

L'outil est adapté à tous les professionnels du tourisme et des loisirs, qu'ils soient hébergeurs (hôtel, maison d'hôtes, gîte ...) ou opérateurs d'activités sportives ou culturelles (locations, billetterie, forfaits...).

Elloha est une plateforme de gestion et de commercialisation qui permet :

- La gestion commerciale : fonction planning unique, moteur de réservation en direct, cartes cadeaux, synchronisation OTAs, générateur de site internet, gestion relation clients...
- La gestion et diffusion des disponibilités ainsi que la vente en ligne à la fois sur le site internet du prestataire et sur celui des institutionnels



P.20

L'accompagnement proposé aux partenaires adhérents par Creuse Tourisme, permet un **appui personnalisé** pour faciliter la prise en main de l'outil et optimiser leur présence en ligne. Cet accompagnement comprend notamment :



- Un diagnostic initial pour identifier les besoins du prestataire et les solutions adaptées à son activité.
- Une aide à la création et au paramétrage du compte Elloha, incluant la mise en place des offres, des disponibilités, des tarifs et des conditions de réservation.
- Un accompagnement dans la connexion aux canaux de vente (site internet du prestataire, place de marché touristique, plateformes de réservation en ligne...).
- Des conseils en commercialisation et en stratégie digitale afin d'améliorer la visibilité de l'offre et d'augmenter les ventes en ligne.
- Un suivi et une assistance pour répondre aux questions, ajuster les paramètres et faire évoluer l'utilisation de l'outil dans le temps.

Contact : Carole Chaulet-Bourlaud

P.21

ACCOMPAGNEMENT DES FILIÈRES

DÉVELOPPEMENT DURABLE

Creuse Tourisme accompagne le **développement de filières touristiques structurantes**, en lien avec ses partenaires (offices de tourisme, institutions, réseaux professionnels), dans le cadre de la stratégie touristique départementale et d'une démarche en faveur d'un tourisme durable.

Cette action se traduit par des **démarches d'animation, de structuration et de valorisation**, ainsi que par un **appui aux acteurs** pour renforcer la qualité de l'offre et favoriser le travail en réseau. L'objectif est de **proposer une offre lisible, cohérente et adaptée aux attentes des visiteurs, tout en soutenant l'attractivité du territoire et en contribuant aux retombées économiques locales**, notamment en favorisant la fréquentation, la consommation touristique et l'activité des professionnels.

→ VILLES ET VILLAGES FLEURIS



Creuse Tourisme assure la **coordination départementale du label Villes et Villages Fleuris**, en partenariat étroit avec le CAUE de la Creuse. Bien au-delà d'un simple concours de fleurissement, ce label est un outil structurant de valorisation des territoires, de développement durable et d'attractivité résidentielle et touristique.

Creuse Tourisme assure **l'animation et la structuration** en intervenant à plusieurs niveaux :

- Animation et structuration du réseau pour fédérer les communes autour d'une démarche de progrès et de qualité
- Pilotage opérationnel du label en Creuse pour garantir une évaluation cohérente, équitable et constructive.
- Accompagnement technique et montée en compétence pour faire évoluer les pratiques au-delà du fleurissement, vers une gestion durable et partagée des espaces publics.
- Valorisation et communication pour faire du label un levier d'image positive et de fierté pour les habitants.

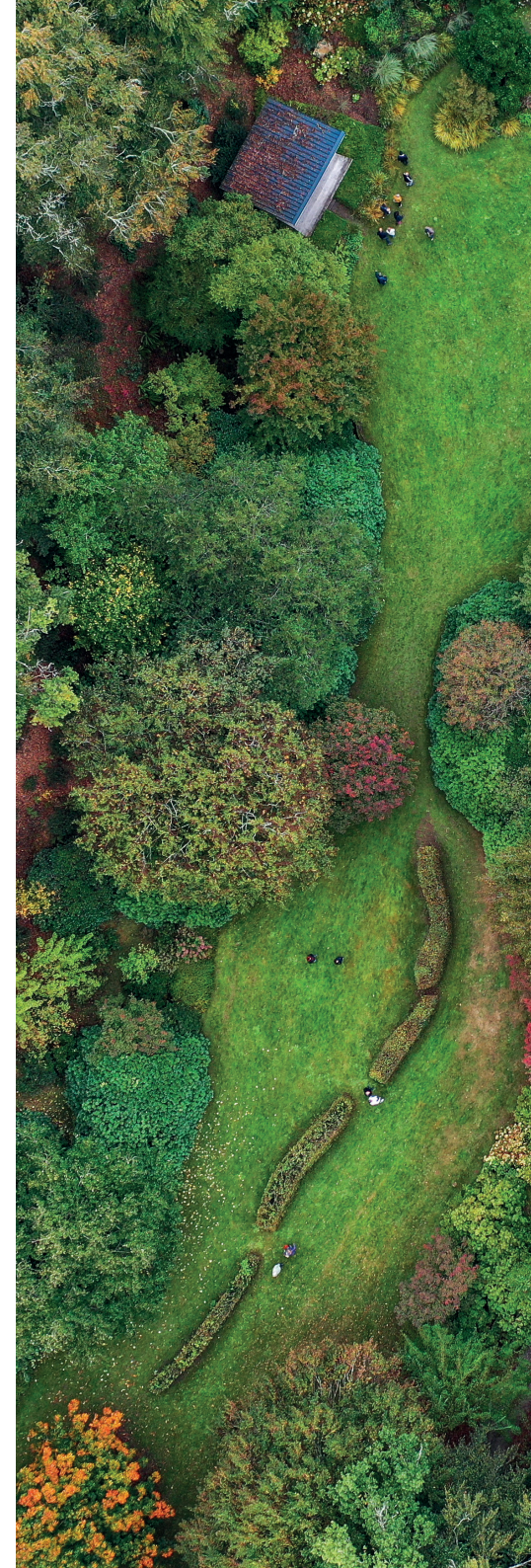
→ RÉFÉRENTIEL TOURISME RESPONSABLE

Afin de **valoriser l'engagement des hébergements touristiques en matière de développement durable**, Creuse Tourisme a mis en place un **Référentiel Tourisme Responsable à l'échelle départementale**.

Ce dispositif permet d'identifier et de reconnaître les démarches écoresponsables des professionnels (campings, hôtels, hébergements locatifs, chambres d'hôtes), à travers un audit basé sur une grille de plus de 70 critères couvrant plusieurs thématiques : gestion de l'eau, de l'énergie, des déchets, aspects sociaux ou encore alimentation.

À l'issue de cet accompagnement, un niveau d'engagement est attribué à l'hébergement, permettant de valoriser concrètement les efforts engagés. Cette reconnaissance s'accompagne de **services dédiés** : accès à un centre de ressources personnalisé, mise en avant sur les supports de communication de Creuse Tourisme et lors d'actions presse ou influence, ainsi que la mise à disposition d'outils pratiques à destination des clients pour encourager les éco-gestes.

Ce référentiel constitue ainsi **un levier pour accompagner les professionnels dans leurs démarches et renforcer la visibilité d'une offre touristique plus durable sur le territoire**.



→ LE CENTRE DE RESSOURCES DURABLES SUR LE SITE PRO

Creuse Tourisme met à disposition, sur son site professionnel, une rubrique dédiée au tourisme durable, conçue comme **un centre de ressources à destination des acteurs du territoire**.

Cet espace propose des contenus thématiques en lien avec les trois piliers du développement durable (environnemental, social et économique), afin d'accompagner les professionnels dans leurs démarches.

Les socio-professionnels peuvent y trouver **des informations pratiques et actualisées : dispositifs d'aides financières, ressources et initiatives locales** (circuits courts, Villes et Villages Fleuris...), ainsi que l'ensemble des supports et contenus issus des webinaires mensuels « Les rendez-vous du Tourisme Durable ». Ce centre de ressources constitue ainsi un outil d'appui pour faciliter la mise en œuvre d'actions concrètes en faveur d'un tourisme plus responsable.

Contact : Azélie Simonet

LE TOURISME DE SAVOIR-FAIRE

En partenariat avec le Comité Régional du Tourisme de Nouvelle-Aquitaine, Creuse Tourisme s'engage dans **le développement et la structuration de la filière du tourisme de savoir-faire**, afin de valoriser les artisans d'art et les entreprises du territoire auprès des visiteurs.

Cette démarche vise à accompagner les professionnels dans l'ouverture de

leurs activités au public (organisation des visites, portes ouvertes, amélioration de l'accueil), tout en renforçant leur visibilité grâce à des actions de promotion dédiées, notamment la création de contenus photos et vidéos. Elle s'appuie également sur **un travail partenarial étroit avec la CCI, la Chambre de Métiers et de l'Artisanat et les offices de tourisme**.

→ L'AGRITOURISME, LES CIRCUITS COURTS & LES INÉVITABLES



Creuse Tourisme développe **une politique en faveur de l'agritourisme visant à faciliter l'accès des visiteurs aux offres locales et à promouvoir la consommation en circuits courts**.

Cette démarche se traduit par la valorisation de différentes formes d'expériences : visites de fermes, boutiques de producteurs, restauration locavore, ainsi que par la création de supports dédiés (édition « Fermes & Terroir », réalisation de contenus vidéos « La Creuse en circuits courts »).

En complément, la **marque départementale « Les Inévitables »**, déployée en partenariat avec la Chambre d'agriculture et la CCI de la Creuse, **valorise les restaurants engagés dans une démarche de cuisine locale et de saison**. Elle contribue à renforcer les liens entre producteurs et restaurateurs, tout en accompagnant les professionnels dans l'évolution de leurs pratiques.

Deux temps forts, organisés chaque année en dehors de la haute saison touristique (« Le Printemps dans vos assiettes » et « La Semaine du Goût »), viennent soutenir cette dynamique en encourageant la mise en avant de menus au plus proche du 100% local.

Contact : Azélie Simonet

En mettant en lumière les savoir-faire et les acteurs locaux, ces actions contribuent à générer des retombées économiques directes pour les entreprises (vente, fréquentation, diversification de l'activité). Elles participent également à améliorer la lisibilité de l'offre, à structurer la filière et à favoriser la mise en réseau des acteurs, afin de proposer une offre de tourisme de

savoir-faire plus cohérente et accessible à l'échelle du territoire.



La Creuse en circuit court

Nos producteurs et boutiques de producteurs vous proposent des produits locaux, du terroir et des produits frais de saison. Découvrez avec nous leurs portraits, leurs...

LES SPORTS NATURE

Creuse Tourisme contribue au développement et à la valorisation des sports de pleine nature à travers la marque Terra Sport 23. Cette démarche vise à **positionner la Creuse comme une destination de référence pour la pratique d'activités outdoor** (randonnée, VTT, trail, cyclotourisme, activités nautiques...). Elle a pour objectif de promouvoir des itinéraires, des sites de pratique et des événements sportifs.

La promotion de cette offre s'appuie sur un ensemble d'outils : pages dédiées sur le site internet www.tourisme-creuse.com, réseaux sociaux, newsletters, supports éditoriaux (cartes et brochures), contenus photos et vidéos... Des partenariats avec des médias spécialisés et des plateformes de référence permettent également d'accroître la visibilité de l'offre et de toucher des clientèles ciblées (France Vélo Tourisme, Outdooractive).

Des actions de terrain (présence sur événements, supports de visibilité) viennent compléter ce dispositif pour renforcer la notoriété et l'attractivité de la destination.

→ DES PAGES FACEBOOK ET INSTAGRAM



→ **DES NEWSLETTERS** sur les itinéraires et les événements sportifs envoyées régulièrement à des contacts qualifiés

DES BROCHURES mises à jour régulièrement sur le sport nature et l'itinérance (Carte sports nature, brochure Terra Sports 23, Tour de la Creuse à Vélo, GT VTT)



→ UN LABEL DÉPARTEMENTAL



garantissant une qualité d'accueil et d'organisation des manifestations sportives (randonnée pédestre, vélo et VTT)

→ **DES REPORTAGES VIDÉOS ET PHOTOS** réalisés en interne sur de grands événements sportifs

UNE PLV SPÉCIFIQUE TERRA SPORTS 23 régulièrement visible sur les événements sportifs locaux. Et une animation ponctuelle de ce stand par les Offices de Tourisme du territoire.



→ **DES PARTENARIATS** avec des influenceurs ou des médias/blogs spécialisés sur le sport nature et avec des sites références sur les sports nature (France Vélo Tourisme, Outdoor Active)

Contact : Romain Conversin

→ LA FILIÈRE PÊCHE

Creuse Tourisme s'engage, aux côtés de ses partenaires, dans le **développement de la filière pêche**. Cette démarche vise à renforcer la visibilité de l'offre, à mieux valoriser les acteurs (Union Départementale des Moniteurs Guides de Pêche, hébergeurs et prestataires, Fédération départementale de la Pêche) et à structurer durablement la filière. Elle repose sur **des actions de promotion ciblées**, un accompagnement des professionnels et un travail de mise en réseau.

L'objectif est de proposer une offre cohérente et de qualité, capable de répondre aux attentes des différentes clientèles et de contribuer au développement touristique et économique de la Creuse, notamment hors saison.

Contact : Isabelle Ducher



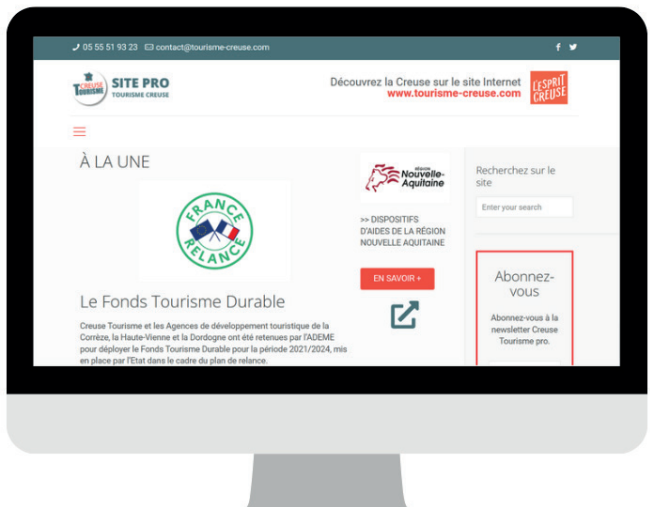
LES RESSOURCES

LE SITE PRO

<http://pro.tourisme-creuse.com> : Le site pro regroupe toutes les informations utiles concernant : les missions et actions de la structure, les données observatoire, marketing, presse, commercialisation... ainsi que les fiches techniques utiles. Il est possible de s'abonner aux articles d'actualité.

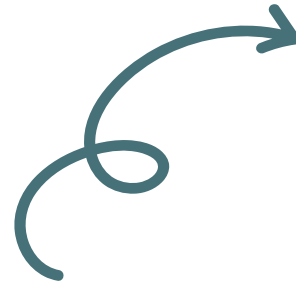


- ACTUALITÉS
- PRESSE
- CREUSE TOURISME
- OBSERVATOIRE
- COMMUNICATION/MARKETING
- CONSEIL/ACCOMPAGNEMENT
- PARTENAIRES





LES DIFFÉRENTS TERRITOIRES :



Aubusson Felletin

Creuse Sud Ouest

Marche et Combraille

Creuse Confluence

Pays Dunois

Pays Sostranien

Portes de la Creuse en Marche

Le Lac de Vassivière

Monts de Guéret

Monts et Rivières Ouest Creuse

PNR Millevaches



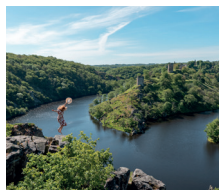
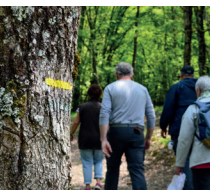


CREUSE TOURISME

12 Avenue Pierre Leroux

23005 GUÉRET

Tél. : 05 55 51 93 23



Des vacances ressourçantes ? C'est par là que ça se passe...

www.tourisme-creuse.com

www.pro.tourisme-creuse.com (site pro)

www.facebook.com/TourismeEnCreuse

www.instagram.com/tourismecreuse #ilovecreuse

